

## ご案内とご注意

### パンフレット記載事項の変更

- 本パンフレットに記載された旅行代金やその他料金、出発日、日程、寄港地、入港時間、船内プログラムなどは予告なしに変更されることがあります。これらの変更に伴い発生したお客様の追加経費の補償は一切ありません。着岸予定の港であっても、天候、海象、その他の理由によりテンドーボート(通船)での上陸に変更となる場合があります。
- 法律により外国客船に乗船するお客様が日本国内の港だけを経由する旅程を組むことはできません。
- 港に停泊中も船内での食事はご用意いたしますが、ショアエクスカージョン(寄港地観光ツアー)等で上陸し、船内でお過ごしになりなかつた場合でも、返金はありません。
- イベントやショー、その他船内の各種サービスの内容は変更になる場合があります。
- 本パンフレットに記載の寄港地情報および写真は、一部を除きショアエクスカージョン(寄港地観光)またはランドツアーでお楽しみいただけるものです。写真は全てイメージで、ツアーにご参加いただいても必ずしも同じ風景をご覧いただけるとは限らないことを予めご了承ください。

## ご旅行条件(要約)

お申し込みの際には、必ず事前にお渡しする旅行条件書(全文)をご確認の上お申し込みください。

### 募集型企画旅行契約

この旅行は下記掲載の旅行会社(以下「当社」という)が企画・実施する旅行であり、この旅行に参加されるお客様は当社と募集型企画旅行契約を締結することになります。旅行契約の内容・条件は、パンフレット(インターネットホームページに掲載する旅行日程やコースごとの条件を説明したものも含みます)、別途お渡しする旅行条件書および出発前にお渡しする最終日程表並びに当社旅行業約款(募集型企画旅行契約の部)によります。

### 旅行代金に含まれるもの

- クルーズ運賃、客室使用料、食事代(飲み物は一部別料金)、船内でのエンターテインメントなど
- 旅行代金に含まれないもの
  - 港湾税、ホテルサービスチャージ(船内チップ)、渡航手続き諸費用、自宅から発着港間の交通費およびお荷物配送料金、有料レストランのカーチャージ、付帯のドリンクパッケージに含まれていないアルコール類やソフトドリンクインターネット、クリーニング、電話代、マッサージ、美容院等の個人的な費用、各ショアエクスカージョン(寄港地観光)や食事など。なお、港湾税は旅行代金とあわせてお支払いいただきます。ホテルサービスチャージ(船内チップ)は船上でお支払いください。
  - 港湾税やホテルサービスチャージ(船内チップ)の金額は予告なく変更になる場合があります。港湾税が増額された場合、旅行代金を全額お支払い後でも追加徴収させていただきます。

### お申し込み条件

- 未成年者のみによる予約はお受けできません。未成年者の予約は、保護者または必要な権限を与えられた成人によって行わなければならない、少なくとも両親のうちどちらか1人または当該未成年者に対する全ての責任を負う成人と旅行することを条件とします。
- 出発日において妊娠中期(24週)以降のお客様はご乗船いただけません。
- 出発日において6ヶ月未満の乳児の乗船は認められておりません。
- 船舶の障害者用設備を備えた客室の数は制限されており、船の全てのエリア並びに設備が障害者に利用可能ではなく、特別に受け入れる設計とはなっておりません。従って障害者用客室の予約は、客室の空き状況の制約に従って受諾されることとし、必要な場合は、障害者を補助する能力のある補助者または付添人の同乗を条件とします。
- 全ての乗客は、特別にケアや補助を必要とする可能性がある全ての病状や身体および精神的障害を、催行者に対し契約締結の時点において通知することとします。旅行者の身体並びに精神的状態により、旅行者のクルーズへの参加が不可能であると判断される場合や、旅行者自身もしくは第三者にとって危険な状態の場合、また船上で実行不可能な補助が必要であると判断された場合、予約は受諾されないこととします。
- ご旅行終了の時点で残存有効期間が6ヶ月以上の旅券(パスポート)をご用意ください。

### 旅行のお申し込みと旅行代金のお支払い

- 申込金を添えてお申し込みください。申込金は旅行代金をお支払いいただくときにその一部として繰り入れます。また、旅行契約は当社が契約の締結を

### 港湾税について

- 渡航先の国々(または地域)によっては、その国の法律などにより渡航者個人に対して政府関連諸税等(出入国審査料、税関審査料など)の支払いが義務付けられており、「港湾税」として旅行代金と合わせてお支払いいただきます。
- 燃料サーチャージは2017年11月1日現在廃止されていますが、今後の原油価格の動向によりチャージされる場合があります。
- 港湾税および燃料サーチャージの代金は予告なしに変更される場合があり、運航会社は旅行代金全額取受後でも、その不足分をお支払いいただく権利を有します。
- キャビンについて
  - 2名で1部屋をご利用の場合:原則としてツインベッドをご用意いたしますが、ダブルベッドとなる場合があります。
  - 3名または4名で1部屋をご利用の場合:フルマンベッド(壁に収納式の上段ベッド)またはエキストラベッドをご利用いただくため手狭となります。
  - 1名で1部屋をご利用の場合:シングルルームはありません。[1名1室利用時の追加代金]をお支払いいただき、2名用のお部屋をご利用ください。
  - キャビン番号の指定および隣室保証は承っておりません。

承諾し申込金を受領したときに成立するものといたします。

- 電話・郵便・ファクシミリやその他の通信手段でお申し込みの場合、当社が予約の承諾の旨を通知した日の翌日から起算して3日以内に申込書の提出と申込金の支払いをしていただきます。
- 旅行代金は、旅行開始日から起算してさかのぼって6泊以下のクルーズは60日前まで、7泊以上のクルーズは75日前までにお支払いください。

### 申込金(お1人様)

申込金	旅行代金の20%
-----	----------

### 旅行代金の額の変更

利用する運送機関の運賃・料金が通常想定される程度を大幅に超えて改訂されたときは、その改訂差額だけ旅行代金を変更します。増額の場合は旅行開始日の前日から起算して15日目にあたる日より前にお知らせします。

**旅程保証**  
当社は契約書面に重要な変更が生じた場合は、規定の変更補償金を支払います。ただし、次の場合は変更補償金を支払いません。天災地災、戦乱、暴動、官公署の命令、運送機関等の旅行サービス提供の中止、当初の運行計画によらない運送サービスの提供、旅行参加者の生命または身体の安全確保のために必要な措置。なお、変更補償金は旅行者1名に対し、1募集型企画旅行につき旅行代金の15%を限度とします。また、変更補償金が千円未満のときは、変更補償金は支払いません。

**旅行契約内容の変更**  
天災地災、戦乱、暴動、官公署の命令、運送機関等の旅行サービス提供の中止、当初の運行計画によらない運送サービスの提供その他当社が関与しえない事由が生じた場合、旅行の安全かつ円滑な実施をはかるため止めを得ないとき、旅行日程、旅行サービスの内容を変更することがあります。

### 取消料(お客様による旅行契約の解除)

(1)お申し込み後、お客様のお申し出により取消になる場合、および旅行代金が所定の期日までに入金がなく当社が参加をお断りした場合、旅行代金に対し、下記の取消料(または違約料)を申し受けます。  
[早期割引]・通常代金共通 / 出発日の前日から起算]

6泊以下のクルーズ	60日前まで	無料
	59日前～45日前	旅行代金の20%
	44日前～29日前	旅行代金の50%
	28日前～15日前	旅行代金の75%
	14日前以降および無連絡不参加	旅行代金の100%
7泊以上のクルーズ	75日前まで	無料
	74日前～57日前	旅行代金の20%
	56日前～29日前	旅行代金の50%
	28日前～15日前	旅行代金の75%
	14日前以降および無連絡不参加	旅行代金の100%

※出発日の変更は取消再予約となり、取消料の対象となります。

(2)取消料のからない場合、以下に示する旅行内容の変更が行われたときは、当社は取消料をいただきます。

- 1.旅行開始日または終了日の変更
- 2.旅行目的地の変更
- 3.運送機関の種類または運送会社の変更
- 4.運送機関の設備および等級のより低いものへの変更
- 5.宿泊施設の変更
- 6.宿泊施設の客室の種類、設備、景観の変更
- 7.ツアータイトル中に記載のあった事項の変更

### 乗船

- 夕刻に出港する場合、通常、お昼ごろから出航の1時間前までに乗船手続きをいたします。正式な時間は、クルーズガイド等でご案内いたします。指定された時刻前には乗船できません。

### 下船

- 最終下船港に到着した後、下船まで約2時間程かかります。これは、乗客の下船前にスーツケースを降ろすことが義務付けられていることや、入国審査や税関手続きなどを行うためです。下船後のスケジュールは余裕をもって計画ください。

### ショアエクスカージョン(寄港地観光)

- 様々なショアエクスカージョン(日本語の寄港地観光ツアー)を各寄港地で催行予定です。(別料金)

### お申し込みについて

- 本パンフレットに記載された渡航の案内は、日本国籍の方を対象とします。日本国籍ではないお客様の旅行のお申し込みは、ご自身にて自国および渡航先の領事館、入国管理事務所にお問い合わせの上、必要な手続きをお済ませください。

### 当社による旅行契約の解除

次に掲げる場合は、当社は旅行契約を解除することがあります。天災地災、戦乱、暴動、運送・宿泊機関等の旅行サービスの提供の中止など、当社の関与しない事由により、旅行の安全かつ円滑な実施が不可能となり、または不可能となるおそれが極めて大きいとき。

### 旅行条件基準日

2017年11月1日を基準としています。

### 特別補償

当社は、当社または当社が手配を代行させた者の故意または過失の有無にかかわらず、当社約款特別補償規程により、お客様が募集型企画旅行参加中に偶然かつ急激な外来の事故により、その身体、生命または手荷物上に被った一定の損害について、下記の金額の範囲において、補償金または見舞金を支払います。死亡補償金2500万円、入院見舞金4～40万円、通院見舞金2～10万円(通院3日以内)、携行品損害補償額お客様1名につき、15万円まで(但し、携行対象品1個あたり10万円を限度とします)。

### 個人情報の取り扱いについて

当社および受託旅行者(以下「販売店」といいます)は、旅行申し込みの際に提出された申込書に記載された個人情報についてお客様との連絡のために利用させていただくほか、お客様がお申し込みいただいた旅行において旅行サービスの手配およびそれらのサービスの受領のための手続きに必要な範囲内で利用させていただきます。このほか、当社が販売店では、①当社、販売店および当社の提携する企業の商品やサービス、キャンペーンのご案内 ②旅行参加後のご意見やご感想の提供のお願い ③アンケートのお願い ④特典サービスの提供 ⑤統計資料の作成、お客様の個人情報を利用していただくことがあります。

### 渡航先の「海外危険情報」「海外感染症情報」をご確認ください。

海外安全ホームページ <http://www.pubanzen.mofa.go.jp/>  
感染症情報ホームページ <http://www.forth.go.jp/>  
たびレジ <https://www.ezairyu.mofa.go.jp/tabireg/>

### 海外旅行保険ご加入のおすすめ

募集型企画旅行約款特別保証規程により、当社は、お客様がご旅行中に被られた損害については、一定の範囲で補償させていただきますが、疾病治療・疾病死亡等については補償いたしません。安心してご旅行をしていただくためにお客様ご自身および携行品等に必ず保険をかけられますようおすすめいたします。また「クルーズ旅行取消費用特約」にも同時に加入されることをおすすめします。

### 特別な配慮を必要とする方のお申し込みについて

お客様の状況によっては当初の手配内容に含まれていない特別な配慮・措置が必要になる可能性があります。特別な配慮・措置が必要となる可能性がある方は、ご相談させていただきますのでお申し込み時に必ずお申し出ください。

総合旅行業務取扱管理者とは、お客様の旅行を取り扱う営業所での取り引きに関する責任者です。この旅行契約に関し、担当者からの説明にご不明な点があれば、ご遠慮なく総合旅行業務取扱管理者におたずねください。

※本パンフレットは2017年11月1日現在のもので、変更される場合があります。

コスタ ネオロマンチカで航く

日本海  
Sea of Japan クルーズ

4泊～7泊  
福岡・舞鶴・金沢 発着

[2018年6月～8月]

全部コミコミ!  
ALL IN ワン! ダブル!

# コスタクルーズ



ALL IN  
ONE!  
Costa is Wonderful!

4泊5日 1泊あたり 1万円台から!

72,800円

ドリンク  
パッケージ  
付き!\*

お気軽日本海ショートクルーズと釜山

〈早期割引適用時〉7月10日出港 コンフォート内側クラシック2名1室利用時のお一人様クルーズ代金  
※別途港湾税とホテルサービスチャージ(船内チップ)が必要です。

\*キャビンタイプにより付帯内容が異なります。

neo  
COSTA ROMANTICA

コスタ ネオロマンチカ



すべての出港日  
子ども  
[13歳未満のクルーズ代金]  
無料!\*

\*大人2名と同室の13歳未満のお子様は2名までのクルーズ代金が無料。港湾税(全員分)とホテルサービスチャージ(船内チップ)(4歳～12歳)は必要です。



旅行業公正取引協議会 会員  
ボンド保証会員  
旅行業務取扱管理者とは、お客様の旅行を取り扱う営業所での取引に関する責任者です。この旅行契約に関し、担当者からの説明にご不明な点があれば、ご遠慮なく上記の旅行業務取扱管理者にお尋ねください。

〒140-0031 東京都品川区西五反田2-12-3 第一誠実ビル8階

お申し込み・お問い合わせは

旅行企画・実施 **名鉄観光サービス株式会社**

●名鉄観光ホームページ <http://www.mwt.co.jp/>

観光庁長官登録旅行業第55号

コスタクルーズ

# ALL IN ワン! ダブル!



**FUN!**  
楽しさ、いっぱい!



毎晩のパーティー



日替わりのショー



プール&ジャグジー



体験イベント



カジノ

**VALUE!**  
いろいろ、お得!



移動費



宿泊費



フルコースディナー



飲み放題

**SERVICE!**  
サービス満点!



託児サービス



ルームサービスの朝食



ランチ&スイーツブッフェ



日本語サービス



本場イタリア料理



陽気なクルー

ALL IN  
**ONE!**  
Costa is Wonderful!

## 旅行するなら、クルーズが断然おトク!

宿泊や食事、移動費など、すべての料金がセットになっているので、とてもリーズナブル! 船上の時間を、思いっきりお楽しみください。

neo COSTA ROMANTICA



全部コミコミ! /  
1泊あたり **1万円**台から!

ドリンクパッケージ付き!\*

# 72,800円

4泊5日 お気軽日本海ショートクルーズと釜山

(早期割引適用時)7月10日出港 コンフォート内側クラシック2名1室利用時のお一人様クルーズ代金 ※別途港湾税とホテルサービスチャージ(船内チップ)が必要です。 ※自宅から港までの交通費、寄港地観光などはクルーズ代金には含まれません。一部のメニュー、スパやクリーニングなどのサービス、通信費、カジノでのプレイなどは有料です。

さらに→  
for Kids

すべての出港日  
**子ども**  
[13歳未満のクルーズ代金]  
**無料!**

\*大人2名と同室の13歳未満のお子様は2名までのクルーズ代金が無料。 港湾税(全員分)とホテルサービスチャージ(船内チップ)(4歳~12歳)は必要です。

\*キャビタイプにより付帯内容が異なります。

ALL IN  
**ONE!**  
Costa is  
Wonderful!

ALL IN  
**ワン!ダブル!**

Salute!



コスタなら食事だってエンターテインメント!ピッツァ職人のパフォーマンスや、ウェ이터が踊り出す「イタリアンナイト」など美味しいだけじゃない、楽しいグルメをご提供。



Danzare!



Food & Restaurant

## フード&レストラン



船内ではフルコースだって無料!気軽にブッフェや本格ピッツァ、エレガントな有料レストランまで多彩なグルメを取り揃え、皆さまの乗船をお待ちしています。



船内2カ所のラウンジで開催される、世界各国から集結したパフォーマーによるショーは圧巻!料理や社交ダンスなどが学べる体験型イベントも目白押しです。

Shows & Events

## ショー&イベント



コスタでは毎日がパーティ!仮面舞踏会さながらの「カーニバル・オブ・ヴェニス」や浴衣で楽しむ「縁日ナイト」など連夜船内が一体となって盛り上がります。

Bravissimo!



Bravo!

Kids & Family

## キッズ&ファミリー



クルーズ代金だけでなく、託児サービスだって無料!子どもを預けて夫婦で観光したり、親子で楽しめるイベントに参加したり。家族旅行はコスタに決まり!



「スクワッククラブ」では年齢別プログラムで楽しく遊べます。工作教室や海賊パーティ、船長との記念撮影などファミリー向けのサービスを多数ご用意しています。



# FUN!

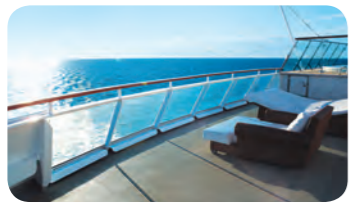
味わい豊かなグルメから本格派のショーまで大人も子どもも一日中楽しめるプログラムが満載!かけがえのない旅の思い出を、ご提供します。



# 大人も子どもも笑顔になれる!充実の船上ライフ 楽しさ、いっぱい!

ALL IN  
**ONE!**  
Costa is Wonderful!  
ALL IN  
**ワン!ダブル!**

**リドバーモンテカルロ**



白く輝く航跡を眺めながら入るジャグジーはまさに大人のためのオアシス。優雅なカバナや専用バーも併設され、心ゆくまでお過ごしいただけます。

**プールデッキ**



潮風を感じながらくつろげる2つの屋外プール。日光浴やジョギングも楽しめます。イベントやパーティーでは盛大に盛り上げられます。

**カスタマーサービス&寄港地観光オフィス**



日本語スタッフが常駐し、24時間対応しています。観光に関するご質問やツアーのお申し込みは寄港地観光オフィスへ。

**ヴィア・コンドッティ**



ブランド品からお土産まで、なんでも揃うショッピングモール。セールも開催されるので船内新聞をお見逃しなく!

**サムサラスパ**

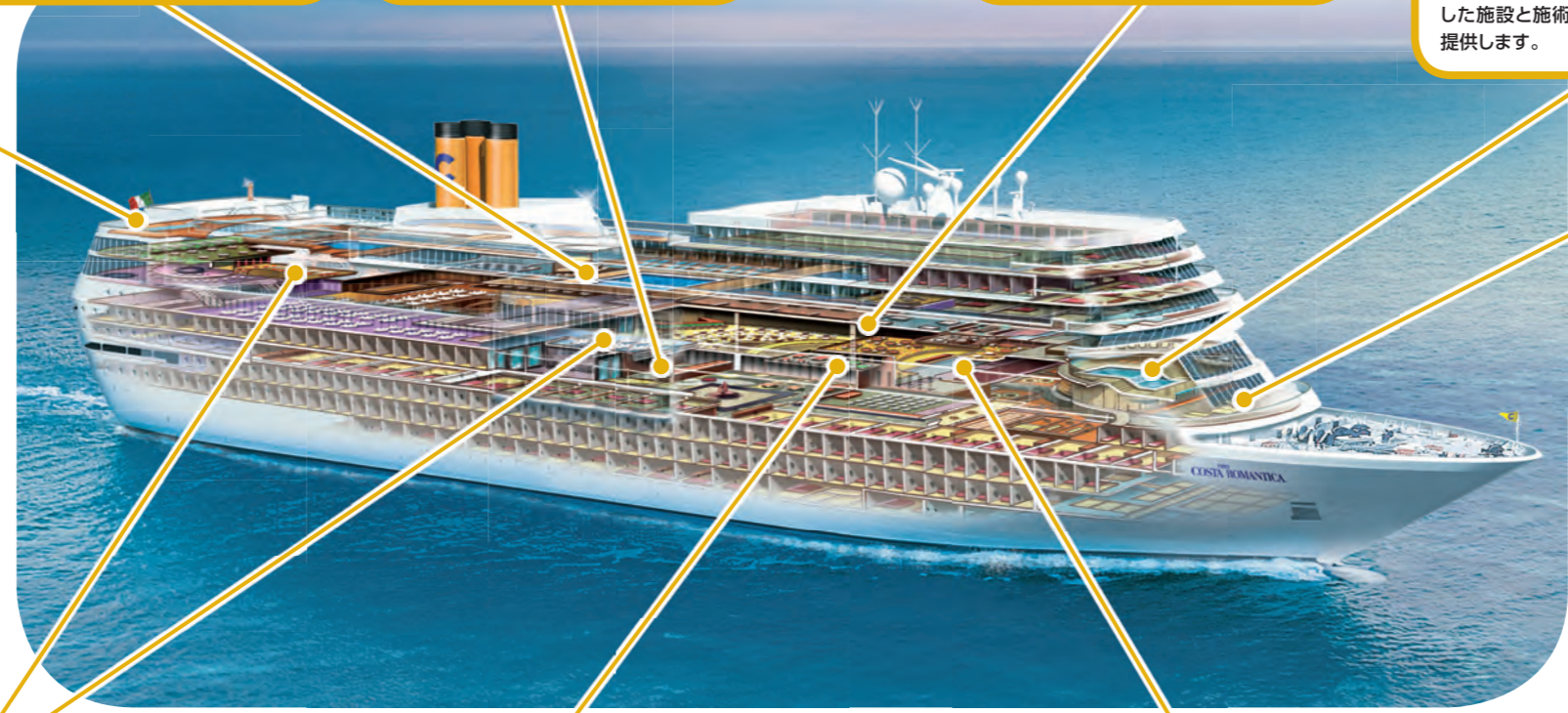


タラソテラピープールに多彩なサウナ、ティールームに最高級エステまで。充実した施設と施術で究極のリラックスをご提供します。

**ジム&スタジオ**



最新マシンが使い放題!大海原を眺めながら快適にフィットネスを楽しめます。健康セミナーやお肌診断、豪華商品が当たる抽選会も開催。



**【スパ&ジム/プールデッキ】**

サムサラスパ	タラソテラピープール 各種サウナ	1日35ドル
スパトリートメント	フェイシャル・ボディマッサージ	メニュー別料金
ビューティーサロン	ヘアサロン/ネイルサロン	メニュー別料金
ジム	各種トレーニングマシン	無料
スタジオ	各種フィットネスクラス	12ドル~
サントロペプール	中央プール	無料
モンテカルロプール	大人専用プール&ジャグジー	無料 (17歳以上)
リドバーモンテカルロ	屋外ラウンジ&ジャグジー	1日15ドル (17歳以上)

※スパは18歳以上、ジムは17歳以上のお客様にご利用いただけます。※小さなお子様専用プールはありません。お子様ご利用の際は保護者の見守りをお願いします。※料金や内容は予告なく変更となる場合があります。

**【レストラン・バー覧】**

船内での食事		カバーチャージ
ポティチエツリ	メインレストラン	無料
ジャルディーノ	ブッフェレストラン	
グリルカプリ (*1)	軽食、夜食、デザートなど	1枚7ドル~
ピッツェリアアカプリ	石窯ピッツァ	
マンマトラットリア	イタリア郷土料理	29ドル
ラ・フィオレンティーナ	高級ステーキハウス	33.5ドル (*2)
ルームサービス	24時間営業	朝食のみ無料

※無料のレストランにも一部有料のメニューがあります。※有料レストランでは上記料金をお支払いいただく、お料理をいくつ召し上げてもお追加料金はかかりません。料金は変更になる場合があります。(\*1)2017年11月中旬一風堂ラーメンが開店(有料) (\*2)ソムリエが選んだワインとペアリングされた「シェフのおまかせディナー(100ドル)」もご用意しています。

**マンマ  
トラットリア**



ワンランク上の贅沢なお食事が楽しめる有料のレストランもご用意しています。高級ステーキやイタリアの郷土料理をご堪能ください。

**ラ・フィオレンティーナ**



**カジノ**



ルーレットやポーカー、スロットマシンまでずらりと揃います。華やかなカジノは外国客船ならではの醍醐味。熱い夜をお過ごしください。

**コーヒー&  
チョコレートバー**



船内6つのバーは個性派揃い。ワインマシンや欧州各国のチーズを揃えたバーやチョコレートファウンテンが楽しめるお店もあります。

**ヴェローナ  
ワイン&チーズバー**

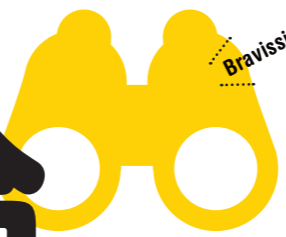


バー&ラウンジ		料金
ヴェローナ ワイン&チーズバー	世界各国のワインとチーズ	アラカルト料金
コーヒー&チョコレートバー	チョコレートファウンテン、ドルチェ、ジェラートなど	
グランドバー	ショーラウンジ	
キャバレーピエンナ	ショーラウンジ	
タンゴディスコ	カクテルバー、ピアノバー	
リドバーサントロペ (プールバー)	フレッシュジュース、スムージーなど	

※船内のバーでは日本酒、焼酎、日本銘柄のウィスキーなども揃えています。※有料のお飲み物には15%のサービス料が加算されます。

すべてがそろった客船は、まるで夢の国!

**ひろ〜い! 船内 探検**



**FUN!**

日本に就航する「コスタ ネオロマンチカ」はプールやスパなど、多彩な施設を完備しています。ひろ〜い船内を巡れば、楽しい発見があるかも!?



CE-MKCO-4J + [発着地コード] + [コースコード] + [キャビンコード]

# お気軽日本海 ショートクルーズと釜山 4泊5日

**福岡** 出港日

7月10日(火)・26日(木)  
8月16日(木)

**舞鶴** 出港日

7月11日(水)・27日(金)  
8月17日(金)

**金沢** 出港日

7月12日(木)・28日(土)  
8月18日(土)

日次	寄港地	入港	出港
1	福岡		16:00
2	舞鶴(京都)	13:30	22:00
3	釜山	6:30	13:30
4	金沢 韓国	14:00	22:00
5	福岡	8:00	

日次	寄港地	入港	出港
1	舞鶴(京都)		22:00
2	釜山	6:30	13:30
3	釜山 韓国	14:00	22:00
4	福岡	8:00	16:00
5	舞鶴(京都)	13:30	

日次	寄港地	入港	出港
1	金沢		13:30
2	釜山 韓国	14:00	22:00
3	福岡	8:00	16:00
4	舞鶴(京都)	13:30	22:00
5	金沢	8:00	

		コースコード:01								
		7月10日		7月26日		7月27日		8月16日		
		7月11日		7月27日		7月28日		8月17日		
		7月12日		7月28日		7月29日		8月18日		
キャビンタイプ	キャビンコード	定員	早期割引	通常代金	早期割引	通常代金	早期割引	通常代金	早期割引	通常代金
内側クラシック IC	A	2-3-4	72,800円	82,800円	85,800円	95,800円	78,800円	88,800円		
内側プレミアム IP	B	2-3-4	75,800円	85,800円	89,800円	99,800円	81,800円	91,800円		
海側クラシック EC	C	2-3-4	77,800円	92,800円	91,800円	106,800円	83,800円	98,800円		
海側プレミアム EP	D	2-3-4	83,800円	98,800円	98,800円	113,800円	90,800円	105,800円		
バルコニークラシック BC	E	2	111,800円	126,800円	131,800円	146,800円	121,800円	136,800円		
バルコニープレミアム BP	F	2-3-4	117,800円	132,800円	138,800円	153,800円	127,800円	142,800円		
バルコニーデラックス SB	G	2	144,800円	159,800円	170,800円	185,800円	157,800円	172,800円		
スイート(バルコニー付) S	H	4	188,800円	203,800円	222,800円	237,800円	205,800円	220,800円		
スイートデラックス(バルコニー付) SU	I	4	207,800円	222,800円	244,800円	259,800円	226,800円	241,800円		
パノラマスイート(密付) VS	J	4	236,800円	251,800円	278,800円	293,800円	257,800円	272,800円		
パノラマスイートデラックス(密付) SV	K	4	255,800円	270,800円	301,800円	316,800円	278,800円	293,800円		
グランドスイート(バルコニー付) GS	L	4	284,800円	299,800円	335,800円	350,800円	309,800円	324,800円		
グランドスイートデラックス(バルコニー付) SG	M	4	332,800円	347,800円	391,800円	406,800円	361,800円	376,800円		
3人目、4人目追加代金(大人/13歳以上) ※13歳未満無料			43,800円	49,800円	51,800円	57,800円	47,800円	53,800円		
1名1室利用時の追加代金(スイート以外)				70%		100%		70%		
1名1室利用時の追加代金(スイート)				100%		100%		100%		
港湾税				15,600円		15,600円		15,600円		
ホテルサービスチャージ(船内チップ/USDドル) ※3歳以下無料		スイート以外	スイート	スイート以外	スイート	スイート以外	スイート	スイート以外	スイート	
大人/13歳以上		54ドル	66ドル	54ドル	66ドル	54ドル	66ドル	54ドル	66ドル	
4歳~12歳		27ドル	33ドル	27ドル	33ドル	27ドル	33ドル	27ドル	33ドル	

●最少催行人員:1名 ●添乗員:同行しません。船内係員がご案内します。 ●食事【朝4回、昼3回、夜4回】  
※早期割引は2018年4月30日までのご予約に適用。

# VALUE!

リーズナブルにクルーズを体験したいなら、  
日本海沿岸を短期間で巡るコースがおすすめ。  
今年の夏休みは、コスタで大満足の船旅を!

# お手軽!

CE-MKMO-4J + [発着地コード] + [コースコード] + [キャビンコード]

# 古都と城下町を巡る 麗しの日本海と釜山 5泊6日

**Aコース**

**福岡** 出港日

7月5日(木)

**舞鶴** 出港日

7月6日(金)

**金沢** 出港日

7月7日(土)

日次	寄港地	入港	出港
1	福岡		16:00
2	舞鶴(京都)	13:30	22:00
3	金沢	8:00	18:00
4	A:浜田(島根) B:境港(鳥取)	10:00 8:00	19:00 17:00
5	釜山 韓国	9:00	19:00
6	福岡	8:00	

6/30福岡出港は18:00となります。  
7/1舞鶴は15:00入港、23:00出港となります。

**Bコース**

**福岡** 出港日

6月30日(土)  
7月21日(土)  
8月6日(月)  
11日(土)・20日(月)

**舞鶴** 出港日

7月1日(日)・22日(日)  
8月7日(火)  
12日(日)・21日(火) ※1

**金沢** 出港日

7月2日(月)・23日(月)  
8月8日(水)  
13日(月)・22日(水) ※2

日次	寄港地	入港	出港
1	舞鶴(京都)		22:00
2	金沢	8:00	18:00
3	A:浜田(島根) B:境港(鳥取)	10:00 8:00	19:00 17:00
4	釜山 韓国	9:00	19:00
5	福岡	8:00	16:00
6	舞鶴(京都)	13:30	

7/1舞鶴出港は23:00となります。  
※1 8/21出港クルーズは舞鶴から福岡までの4泊5日となります。

日次	寄港地	入港	出港
1	金沢		18:00
2	A:浜田(島根) B:境港(鳥取)	10:00 8:00	19:00 17:00
3	釜山 韓国	9:00	19:00
4	福岡	8:00	16:00
5	舞鶴(京都)	13:30	22:00
6	金沢	8:00	

7/7金沢出港は17:00となります。  
※2 8/22出港クルーズは金沢から福岡までの3泊4日となります。

		コースコード:02								
		A: 7月5日 B: 6月30日、7月21日、8月20日		B: 8月6日、8月11日		-		-		
		A: 7月6日 B: 7月1日、7月22日		B: 8月7日、8月12日		B: 8月21日(4泊5日)		-		
		A: 7月7日 B: 7月2日、7月23日		B: 8月8日、8月13日		-		B: 8月22日(3泊4日)		
キャビンタイプ	キャビンコード	定員	早期割引	通常代金	早期割引	通常代金	早期割引	通常代金	早期割引	通常代金
内側クラシック IC	A	2-3-4	91,800円	101,800円	101,800円	111,800円	73,440円	83,440円	55,080円	65,080円
内側プレミアム IP	B	2-3-4	95,800円	105,800円	105,800円	115,800円	76,640円	86,640円	57,480円	67,480円
海側クラシック EC	C	2-3-4	97,800円	112,800円	107,800円	122,800円	78,240円	93,240円	58,680円	73,680円
海側プレミアム EP	D	2-3-4	105,800円	120,800円	115,800円	130,800円	84,640円	99,640円	63,480円	78,480円
バルコニークラシック BC	E	2	141,800円	156,800円	154,800円	169,800円	113,440円	128,440円	85,080円	100,080円
バルコニープレミアム BP	F	2-3-4	148,800円	163,800円	162,800円	177,800円	119,040円	134,040円	89,280円	104,280円
バルコニーデラックス SB	G	2	183,800円	198,800円	200,800円	215,800円	147,040円	162,040円	110,280円	125,280円
スイート(バルコニー付) S	H	4	238,800円	253,800円	261,800円	276,800円	191,040円	206,040円	143,280円	158,280円
スイートデラックス(バルコニー付) SU	I	4	262,800円	277,800円	287,800円	302,800円	210,240円	225,240円	157,680円	172,680円
パノラマスイート(密付) VS	J	4	298,800円	313,800円	326,800円	341,800円	239,040円	254,040円	179,280円	194,280円
パノラマスイートデラックス(密付) SV	K	4	322,800円	337,800円	352,800円	367,800円	258,240円	273,240円	193,680円	208,680円
グランドスイート(バルコニー付) GS	L	4	358,800円	373,800円	391,800円	406,800円	287,040円	302,040円	215,280円	230,280円
グランドスイートデラックス(バルコニー付) SG	M	4	418,800円	433,800円	456,800円	471,800円	335,040円	350,040円	251,280円	266,280円
3人目、4人目追加代金(大人/13歳以上) ※13歳未満無料			55,800円	61,800円	61,800円	67,800円	44,070円	50,070円	33,050円	39,050円
1名1室利用時の追加代金(スイート以外)				70%		100%		70%		70%
1名1室利用時の追加代金(スイート)				100%		100%		100%		100%
港湾税				18,000円		18,000円		15,600円		11,400円
ホテルサービスチャージ(船内チップ/USDドル) ※3歳以下無料		スイート以外	スイート	スイート以外	スイート	スイート以外	スイート	スイート以外	スイート	
大人/13歳以上		67.5ドル	82.5ドル	67.5ドル	82.5ドル	67.5ドル	82.5ドル	67.5ドル	82.5ドル	
4歳~12歳		33.75ドル	41.25ドル	33.75ドル	41.25ドル	33.75ドル	41.25ドル	33.75ドル	41.25ドル	

●最少催行人員:1名 ●添乗員:同行しません。船内係員がご案内します。 ●食事:5泊6日【朝5回、昼4回、夜5回】/4泊5日【朝4回、昼3回、夜4回】/3泊4日【朝3回、昼2回、夜3回】  
※早期割引は2018年4月30日までのご予約に適用。

日本発着だから、思い立ったらすぐ乗れる!

# クルーズ!



●クルーズ代金は2名1室利用時の大人お一人様代金です。●キャビンの位置によりクラシック、プレミアム、デラックスのタイプがあります。プレミアム、デラックス、スイートはメインレストランでの夕食開始時間を選べます。(混み合っている場合、ご希望に沿えない場合があります。●1名1室利用の場合は、各クルーズ代金に対して、表示のパーセンテージの追加代金が必要です。●1キャビンにつき大人2名様分のクルーズ代金をお支払いになった場合、同室利用の13歳未満のお子様2名までのクルーズ代金は無料となります。4歳~12歳のお子様は港湾税とホテルサービスチャージ(船内チップ)のみお支払いください。●大人(13

歳以上)が1室を3名または4名で利用する場合、3人、4人目のお客様は3人目、4人目代金をお支払いください。1室を3名または4名で利用する場合、大人、お子様とも収納ベッドの上段やエキストラベッドをご利用いただけます。●クルーズ代金は港湾税、ホテルサービスチャージ(船内チップ)およびその他料金と連動し変更となる場合があります。●港湾税はクルーズ代金とあわせてお支払いください。●ホテルサービスチャージ(船内チップ)はクルーズの最後に船上で、円またはUSDドルでお支払いください。クレジットカードでもお支払いいただけます。円の現金でお支払いの場合は、USDドルの金額をコスタクルーズが定める両替レートで換算した日本円の金額が請求されます。

CE-MKMO-4J + [発着地コード] + [コースコード] + [キャビンコード]

## 7泊8日 日本海満喫1Weekクルーズ



**福岡** 出港日

日次	寄港地	入港	出港
1	福岡		16:00
2	舞鶴(京都)	13:30	22:00
3	金沢	8:00	16:00
4	新潟	7:00	16:00
5	函館	9:00	17:00
6	終日クルーズ		
7	釜山 韓国	13:00	22:00
8	福岡	8:00	

**舞鶴** 出港日

日次	寄港地	入港	出港
1	舞鶴(京都)		22:00
2	金沢	8:00	16:00
3	新潟	7:00	16:00
4	函館	9:00	17:00
5	終日クルーズ		
6	釜山 韓国	13:00	22:00
7	福岡	8:00	16:00
8	舞鶴(京都)	13:30	

**金沢** 出港日

日次	寄港地	入港	出港
1	金沢		22:00
2	新潟	7:00	16:00
3	函館	9:00	17:00
4	終日クルーズ		
5	釜山 韓国	13:00	22:00
6	福岡	8:00	16:00
7	舞鶴(京都)	13:30	
8	金沢	8:00	

## 7泊8日 日本海周遊と東北ねぶた祭り



**福岡** 出港日

日次	寄港地	入港	出港
1	福岡		16:00
2	舞鶴(京都)	13:30	22:00
3	金沢	8:00	16:00
4	酒田	10:00	19:00
5	青森	10:00	22:30
6	終日クルーズ		
7	釜山 韓国	13:00	22:00
8	福岡	8:00	

**舞鶴** 出港日

日次	寄港地	入港	出港
1	舞鶴(京都)		22:00
2	金沢	8:00	16:00
3	酒田	10:00	19:00
4	青森	10:00	22:30
5	終日クルーズ		
6	釜山 韓国	13:00	22:00
7	福岡	8:00	16:00
8	舞鶴(京都)	13:30	

**金沢** 出港日

日次	寄港地	入港	出港
1	金沢		16:00
2	酒田	10:00	19:00
3	青森	10:00	22:30
4	終日クルーズ		
5	釜山 韓国	13:00	22:00
6	福岡	8:00	16:00
7	舞鶴(京都)	13:30	22:00
8	金沢	8:00	

**6泊7日**

## 日本海 北海道と釜山 片道クルーズ



**福岡** 出港日

8月25日(土)

日次	寄港地	入港	出港
1	福岡		16:00
2	釜山 韓国	7:00	19:00
3	終日クルーズ		
4	新潟	7:00	15:00
5	函館	8:00	16:00
6	終日クルーズ		
7	東京(晴海ふ頭)	8:00	

	コースコード:03		コースコード:04		
	日本海満喫1Weekクルーズ 7泊8日		日本海周遊と東北ねぶた祭り 7泊8日		
福岡発着 [発着地コード:F]	7月14日		7月30日		
舞鶴発着 [発着地コード:M]	7月15日		7月31日		
金沢発着 [発着地コード:K]	7月16日		8月1日		
キャビンタイプ	種別	定員	早期割引	通常代金	
コ ン フォ ー ト	内側クラシック IC	A 2-3-4	126,800円	141,800円	
	内側プレミアム IP	B 2-3-4	131,800円	146,800円	
	海側クラシック EC	C 2-3-4	134,800円	154,800円	
	海側プレミアム EP	D 2-3-4	144,800円	164,800円	
	バルコニークラシック BC	E 2	193,800円	213,800円	
	バルコニープレミアム BP	F 2-3-4	203,800円	223,800円	
	エ レ ガ ン ト	バルコニーデラックス SB	G 2	250,800円	270,800円
		スイート(バルコニー付) S	H 4	326,800円	346,800円
		スイートデラックス(バルコニー付) SU	I 4	359,800円	379,800円
		パノラマスイート(密付) VS	J 4	408,800円	428,800円
		パノラマスイートデラックス(密付) SV	K 4	441,800円	461,800円
		グランドスイート(バルコニー付) GS	L 4	490,800円	510,800円
グランドスイートデラックス(バルコニー付) SG		M 4	572,800円	592,800円	
3人目、4人目追加代金(大人/13歳以上) ※13歳未満無料			76,800円	85,800円	
1名1室利用時の追加代金(スイート以外)				70%	
1名1室利用時の追加代金(スイート)				100%	
港務税				22,800円	
ホテルサービスチャージ(船内チップ/USDドル) ※3歳以下無料		スイート以外	スイート	スイート以外	スイート
大人/13歳以上	94.5ドル	115.5ドル	94.5ドル	115.5ドル	
4歳~12歳	47.25ドル	57.75ドル	47.25ドル	57.75ドル	

●最少催行人員:1名 ●添乗員:同行しません。船内係員がご案内します。●食事:7泊8日【朝7回、昼6回、夜7回】/6泊7日【朝6回、昼5回、夜6回】 ※早期割引は2018年4月30日までのご予約に適用。

●クルーズ代金は2名1室利用時の大人お一人様代金です。●キャビンの位置によりクラシック、プレミアム、デラックスのタイプがあります。プレミアム、デラックス、スイートはメインレストランでの夕食開始時間を選べます。(混み合っている場合、ご希望に沿えない場合があります。) ●1名1室利用の場合は、各クルーズ代金に対して、表示のパーセンテージの追加代金が必要です。●1キャビンにつき大人2名様分のクルーズ代金をお支払いになった場合、同室利用の13歳未満のお子様2名までのクルーズ代金は無料となります。4歳~12歳のお子様は港務税とホテルサービスチャージ(船内チップ)のみをお支払いください。●大人(13歳以上)が1室を3名または4名で利用する場合、3人、4人目のお客様は3人目、4人目代金をお支払いください。1室を3名または4名で利用する場合、大人、お子様とも収納式ベッドの上段やエキストラベッドをご利用いただけます。●クルーズ代金は港務税、ホテルサービスチャージ(船内チップ)およびその他料金と連動し変更となる場合があります。●港務税はクルーズ代金とあわせてお支払いください。●ホテルサービスチャージ(船内チップ)はクルーズの最後に船上で、円またはUSDドルでお支払いください。クレジットカードでもお支払いいただけます。円の現金でお支払いの場合は、USDドルの金額をコストクルーズが定める両替レートで換算した日本円の金額が請求されます。

ALL IN



# 特典&サービス



## おトクなクルーズ代金

ご予約は早期割引が断然おトク! クルーズ代金にはドリンクパッケージも含まれ、ビールやワインも飲み放題に!

### ■ 早期割引

2018年4月30日までのご予約に適用

### 4~6泊 クルーズ

内側キャビン **1万円** 割引

海側~スイート **1.5万円** 割引

### 7泊 クルーズ

内側キャビン **1.5万円** 割引

海側~スイート **2万円** 割引

※上記割引は1人目、2人目のお客様に適用されます。

### ■ クルーズ代金に含まれる特典

客室カテゴリに応じて、下記のドリンクパッケージや特典がついています。

#### コンフォート

[クラシックキャビン]

IC EC BC

ドリンク@ミールドリンクパッケージ

[プレミアムキャビン]

IP EP BP

オールインクルードドリンクパッケージ

※S/Vの利用は18歳以上のお客様のみとなります。17歳以下のお客様がS/Vをご利用いただけないことへの返金はありません。

内容

ドリンク@ミールドリンクパッケージ お食事の際に限られたレストラン・時間中のみ、特定のドリンクが飲み放題です。

[対象レストランと時間] ランチタイム:メインレストランおよびbuffet/ディナータイム:メインレストラン/21時以降の夜食 [メニュー] グラスで提供するソフトドリンク/ホルトジュース/グラスで提供するドラフトビール/イタリアンハウスワイン 赤白

オールインクルードドリンクパッケージ すべてのレストランやバーで12ドル以下のドリンクが飲み放題です。

[対象レストランと時間] メインレストラン、buffet、有料レストラン、バーの営業時間中 [メニュー] 1杯12ドル以下のすべての飲み物(15%のサービス料を含めて、12ドル以下のメニューが対象です)

※3人目~4人目のお客様にも同じ特典がついています。20歳未満のお客様はノンアルコールパッケージとなります。クルーズ代金無料のお子様はいつでも対象外となります。フレッシュジュースやルームサービス、キャビンのミニバーは対象外です。ドリンクパッケージの内容等異なる場合があります。詳しくは船上でご確認ください。

## ラクラク乗船サービス

すべての港に駐車場を完備。しかも金沢、舞鶴は無料です!電車や飛行機をご利用のお客様には宅配サービスをご用意。重い荷物を持ち運ぶことなく、身軽にご旅行を楽しめます。

### ■ 駐車場サービス

博多港国際ターミナル 有料駐車場 金沢港クルーズ船 専用駐車場(無料) 舞鶴西港 第3ふ頭臨時駐車場(無料)

### ■ お荷物宅配サービス

SGMーピング

スーツケースなど大きな荷物を自宅からキャビンまで宅配することができます。

※SGMーピングとお客様の直接契約となり、ご利用条件はSGMーピングの規約になります。



## 日本のお客様へのサービス

コスタの日本発着クルーズでは、日本のお客様のための特別サービスを実施しています。言葉や食事の心配がなく、クルーズが初めてのお客様も思いっきり船旅を満喫できます。

### ■ 日本語サービス

・日本語対応スタッフが多数乗船  
・日本語の船内新聞、船内放送、メニュー表  
・日本語の寄港地観光ツアー(別料金)  
・船内案内、サインの日本語表示など

### ■ 日本食サービス

・メインレストランでの和朝食  
・buffetの和食(ご飯、納豆、焼魚、味噌汁など)  
・夜食サービス(蕎麦、お粥など)  
・バーでの日本酒や焼酎のご提供



### ■ その他のサービス

・イベントやパーティを日本語で実施  
・日本のお客様向けにショップをリニューアル

## 寄港地観光ツアー

各寄港地では日本語の寄港地観光ツアー(別料金)をご用意。乗船前、乗船後のいずれでもお申し込みいただけます。

### ■ 乗船前

専用のウェブサイトから(出港60日前~14日前まで)お申し込みください。  
www.costajapan.com/shorex/

### ■ 乗船後

船内の寄港地観光オフィスやトーム(船内案内機)でお申し込みいただけます。



## ファミリー向けサービス

お子様のクルーズ代金無料をはじめ、さまざまな家族向けのサービスをご用意しています。

### ■ スクワック・クラブ

・無料託児サービス  
・お子様が楽しく遊べる年齢別プログラム  
・クルーとのランチ、子ども向けディナー  
※ご利用は、おむつがとれた3歳以上から11歳のお子様を対象です。

### ■ 子ども向けイベントの一例

・宝探しゲーム ・海賊パーティ ・工作教室 ・英会話レッスン ・ドーナツ&アイスリームパーティ ・映画上映会 ・ダンスパーティ、パレード など



### ■ スペシャルアクティビティ(有料:49,99ドル~)

[1日キャプテン] 船長服、訓練、夕食、修了証、撮影  
[1日プリンセス] ドレス、ヘアメイク、ネイル、撮影

# SERVICE!



# キャビン&デッキ



船籍: イタリア  
 総トン: 約57,150トン  
 就航年: 1993年 (2012年改装)  
 全長: 220.6メートル  
 最大乗客定員数: 1,800人

全幅: 30.8メートル  
 乗組員数: 622人  
 客室数: 789室  
 巡航速度: 18.5ノット



neo COSTA ROMANTICA  
 コスタ ネオロマンチカ

## Cabin



【内側】

**C IC P IP**

〈定員2~4名〉約16.6㎡



【海側】

**C EC P EP**

〈定員2~4名〉約16.6㎡



【バルコニー】

**C BC P BP D SB**

〈定員2~4名〉約16.6㎡+バルコニー約5.5㎡



【スイート(バルコニー付き)】

**S**

〈定員4名〉約31.1㎡+バルコニー約6.0㎡



【パノラマスイート(窓付き)】

**VS**

〈定員4名〉約39.4㎡



【グランドスイート(バルコニー付き)】

**GS**

〈定員4名〉約54.9㎡+バルコニー約17.0㎡

キャビンタイプは「内側/海側/バルコニー/スイート」の4種類。さらに位置により「クラシック/プレミアム/デラックス」に分かれています。各キャビンには「コンフォート」または「エレガント」の特典が付帯しているため、おトクな船旅を満喫できます。

### コンフォート

**C** **クラシック**  
 ・比較的低層階または船首、船尾のキャビン

**P** **プレミアム**  
 ・比較的上層階または中央付近のキャビン  
 ・メインレストランでの夕食開始時間を選べる(\*)

ドリンク@ミールドリンクパッケージ

オールインクルーシブドリンクパッケージ

(\*) 組み合わせる場合、ご希望に添えない場合があります。ご容赦ください。  
 ※キャビンタイプが同じ場合 C P D の広さや設備、アメニティは同じです。スイートはバスタブ付き、その他はシャワーのみです。※18歳未満の方はSPAのご利用はできません。  
 ※20歳未満のお客様はノンアルコールパッケージとなります。クルーズ代金無料のお子様はいずれも対象外です。  
 ※ドリンクパッケージの詳細はP11をご覧ください。

### エレガント

**D** **デラックス および スイートキャビン**  
 ・上層階のキャビン  
 ・メインレストランでの夕食開始時間を選べる(\*)

オールインクルーシブドリンクパッケージ

マンマラットリア1回無料

サムサラスパの利用2日分

【スイートデラックス(バルコニー付き)】

**D SU**

〈定員4名〉約33.4㎡+バルコニー約8.0㎡

※スイートデラックスのバルコニーはプール側に面し、オーシャンビューではありません。

【パノラマスイートデラックス(窓付き)】

**D SV**

〈定員4名〉約37.4㎡

※床から天井までの大きなガラス窓の明るいキャビンです。窓は開きません。

### 【標準設備】

エアコン(室温調節)/衛星テレビ(船内案内、観光情報機能付)/金庫/ミニバー/湯沸かしポット/電話/タオル/ドライヤー/石鹸/リンスインスーパー/ティッシュ/コンセント(Aタイプ115VおよびCタイプ220V)

※歯ブラシ、ヘアブラシ、ひげそり、パジャマのご用意はありません。ご持参ください。

### スイートの特典

- メインレストラン「ボッティチェリ」に専用エリアをご用意
- 朝食に「ラ・フィオレンティーナ」のテーブルをご利用可能(メニューはメインレストランと同じ)
- 乗船日にスパークリングワインとカナッペ、フルーツのお届け、ミネラルウォーター2本
- バトラーサービス
- キャビンでメインレストランと同じお食事が可能
- VIPカクテルパーティご招待
- スリッパとバスローブ
- 終日クルーズ日にハイティーにご招待(1回)

## Deck

### 客室カテゴリ

#### 内側キャビン

- IC 内側クラシック
- IP 内側プレミアム

#### 海側キャビン

- EC 海側クラシック
- EP 海側プレミアム

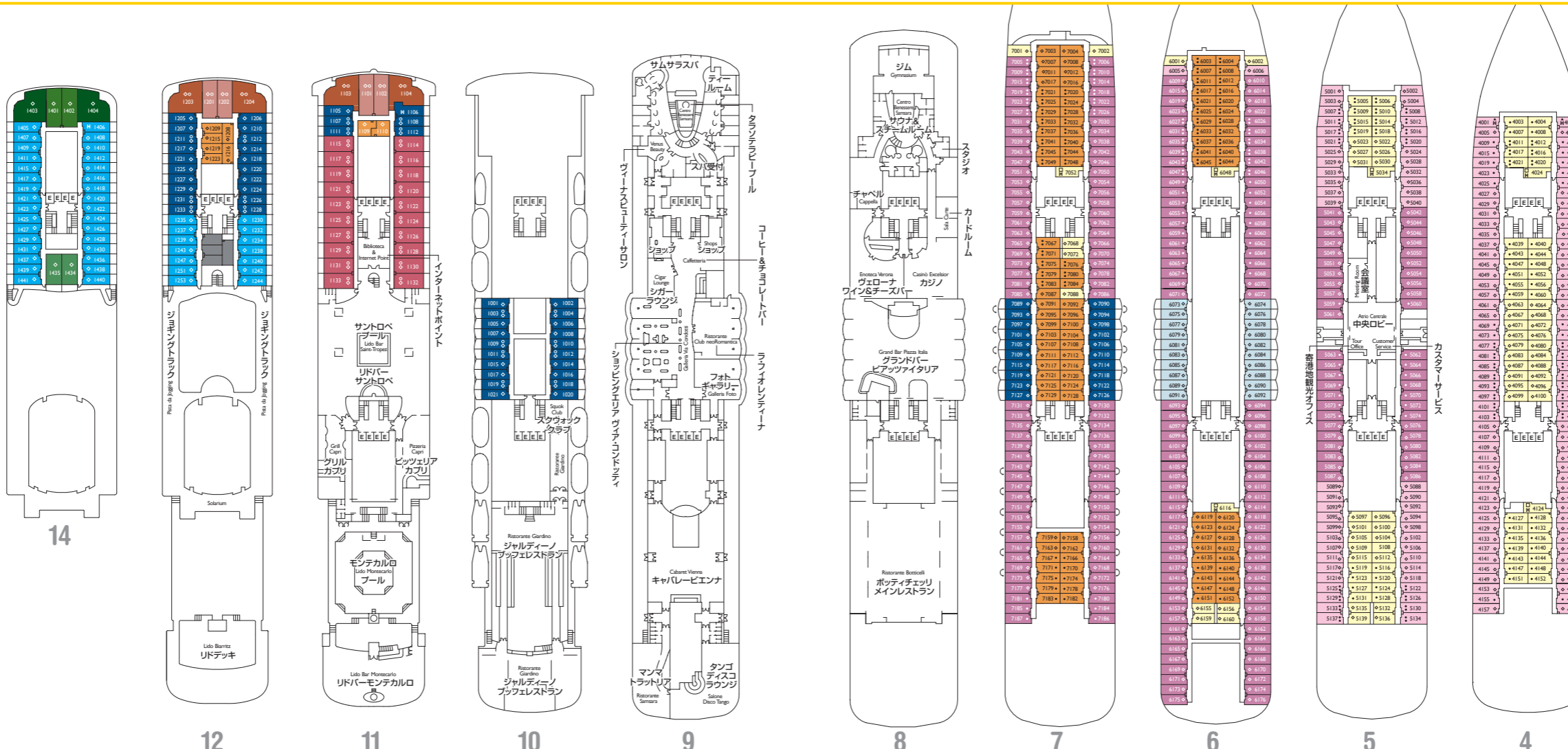
#### 海側バルコニー

- BC バルコニークラシック
- BP バルコニープレミアム
- SB バルコニーデラックス

#### スイート

- S スイート(バルコニー付)
- VS パノラマスイート(窓付)
- GS グランドスイート(バルコニー付)
- SU スイートデラックス(バルコニー付)
- SV パノラマスイートデラックス(窓付)
- SG グランドスイートデラックス(バルコニー付)

- シングルキャビン
- H 身体の不自由な方向向けキャビン
- ◁ コネクティングキャビン
- E エレベーター
- プルマンベッド(壁に収納式の上段ベッド)
- エキストラベッド
- ◇ ツインベッド(ダブルに変更可)
- ▲ ダブルに変更不可



3~4名1室 利用例



内側・海側 4名利用キャビンの例 (プルマンベッド2台)



バルコニー 3名利用キャビンの例 (エキストラベッド1台)



バルコニーおよびスイート 4名利用キャビンの例 (エキストラ2段ベッド)

# コスタクルーズの楽しみ方

## 1. お申し込み

お近くの旅行代理店からお申し込みください。ホームページで取扱旅行会社を確認できます。



取扱旅行会社一覧



## 2. 出発準備

乗船書類やバゲージタグなどが届きます。同封のクルーズガイドを読みながら準備しましょう。



「クルーズガイド」には乗下船方法や船内での過ごし方などが詳しく紹介されています。初めてのクルーズでもこれを読めば大丈夫!「持ち物リスト」も掲載されています。

# HOW TO CRUISE

Costa is Wonderful!

## 3. いよいよ乗船!

乗船ターミナルへ 手荷物検査を受けて 客室にチェックイン

まずは船内新聞とコスタカードを確認!

クレジットカードを登録すると、キャッシュレスで過ごせます。

救命胴衣を持って集合場所へGO! 詳細は客室TVや船内新聞で確認。

クルーズライフを楽しむなら、船内新聞「Today」をチェック! 毎夕客室に届けられ、翌日のイベントや各種サービス、営業時間、寄港地情報などが掲載されています。パーティやセール情報も必見!

クルーズライフを楽しむなら、船内新聞「Today」をチェック! 毎夕客室に届けられ、翌日のイベントや各種サービス、営業時間、寄港地情報などが掲載されています。パーティやセール情報も必見!

## 4. 船上での一日

仲良しファミリー



6:00 8:00 10:00 12:00 14:00 16:00 18:00 20:00 22:00 24:00

アクティブカップル

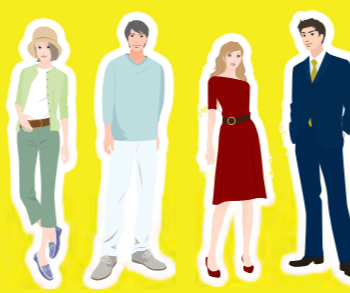


## CRUISE Q&A

Costa is Wonderful!

**Q. 初めてでも大丈夫?**  
**A.** コスタは初めてのクルーズに最適です! 気楽なカジュアル客船なのでドレスコードを気にせず過ごせて、言葉の心配も全くありません。クルーも初めてのお客様に慣れていてとても親切。詳しい乗船方法を紹介した「クルーズガイド」をご用意しているので初めての船旅でも安心です。

**Q. どんな服装で行けばいいの?**  
**A.** 普段旅行に行くときの服装でOK! 夜はドレスコードがありますが、ジャケットやワンピースなどちょっとおめかしするだけで大丈夫。航海中1回フォーマルナイトが開催されますが、タキシードやドレスを着用する必要はありません。お好みのファッションをお楽しみください。(ドレスコードに関してはクルーズガイドにも詳しく掲載されています)



**Q. クルーズ代金に含まれるものは?**  
**A.** クルーズ代金には移動費、宿泊費に加え、食事やイベント、施設利用料のほとんどが含まれているので船内ではフリーパス感覚でお過ごしいただけます。有料のメニューやサービスは料金が表示されているので、お好みでセレクトしてワンランク上のサービスをお楽しみください。

クルーズ代金に含まれるもの	クルーズ代金に含まれないもの
<ul style="list-style-type: none"> <li>メインレストラン/カフェでのお食事やお飲み物*</li> <li>バーなどのお飲み物*</li> <li>グリル/カブリの軽食、ルームサービスの朝食</li> <li>プール&amp;ジャグジー、ジムの利用</li> <li>ショー/パフォーマンス、音楽ライブの観賞</li> <li>各種パーティ/イベント、体験教室への参加</li> <li>スクウォッククラブの利用など</li> </ul>	<ul style="list-style-type: none"> <li>有料レストラン(67)でのお食事</li> <li>有料エリアへの入場料</li> <li>スパ/エステなどのトリートメント</li> <li>カジノでのプレイ</li> <li>寄港地観光</li> <li>写真、通話、ランドリーサービスなど</li> </ul>

\*お飲み物はキャンタイプによって付帯内容が異なります。ドリンクパッケージの詳細はP11をご覧ください。

**Q. 船酔いしない?**  
**A.** 釣船やフェリーと異なり大型客船の場合、揺れはほとんど感じません。料理やドリンクがこぼれることもなく、出港したことに気づかないほど。ご心配な方は酔い止め薬を無料でご用意しているのでお気軽にご利用ください。

**Q. 船内での通信は?**  
**A.** 船内のどこでもWi-Fi接続が可能です。インターネットポイントで船内のPCもご利用いただけます。また専用アプリ「マイコスタモバイル」を使えば、船内にいるお連れ様との連絡や各種サービスの予約もできます。

\*Wi-Fi接続やインターネットサービスは有料です。専用アプリはAppStoreやPlayStoreからダウンロードできます。\*携帯電話での通話は沖合を航海中は繋がらない場合があります。衛星通信のため、インターネットも接続しにくい場合があります。