



クルーズ紀行

2019年9月6日(金)~9月8日(日)

【新潟発着 2泊3日】 週末利用

新潟発

新潟港まで  
連絡バス運行  
JR新潟駅⇄新潟港間



ぱしふいっくびいなす

# 秋の山陰 境港クルーズ

初乗船の方は

10%  
割引



碧い稜線を越え、

出雲の国・山陰へ。



出雲大社



足立美術館 白砂青松庭

※このパンフレットに掲載の写真はすべてイメージで、オプションツアーや自由行動で訪問できる場所も含まれています。

さわやかな旅たち  
名鉄観光



# 秋の山陰を満喫。

週末を利用して、山陰の松江・出雲などへの  
海の玄関口で日本有数の漁港、  
鬼太郎の街・境港へ。



国宝松江城(OP)

## 週末利用

日程	入港	出港	寄港地
9/6 金		10:30	新潟港
7 土	07:00	18:00	境港  地元の方々による 歓迎イベント OP オブショナルツアー
8 日	14:00		新潟港



## 自家用車でもお越し いただけます。(事前予約制)

新潟港では無料の駐車場をご用意。  
下船時まで駐車いただけます。  
※詳しくは、最終日程表にてご案内いたします。

## 連絡バス付 (事前予約制・追加料金不要)

9/6、9/8  JR新潟駅 ◀▶  新潟港  
※詳しくは、最終日程表にてご案内いたします。

●お食事／朝食2回・昼食3回・夕食2回 ●ドレスコード／すべてカジュアルです。  
●宿泊はすべて船内泊となります。 ●最少催行人員：2名様 ●添乗員は同行いたしません、船内ではスタッフがご案内いたします。 ●記載しているスケジュール・寄港地・航路・船内イベント内容は諸事情により変更になる場合もございます。 ●9/6乗船受付は09:30を予定しています。

BJ-MKPV-00172□

客室タイプ	ステートJ	ステートH	ステートG	ステートF	ステートE	デラックス	スイート	ロイヤルB	ロイヤルA
コード末尾	A	B	C	D	E	F	G	H	I

## ご旅行代金 (おとなおひとり様・単位/円・消費税込) 2名様1室利用

**初乗船 10**

ばしふいっく びいなすのクルーズに初めてご乗船のお客様は  
ご旅行代金が **10%割引** となります。

客室タイプ	ステートJ	ステートH	ステートG	ステートF	ステートE	デラックス	スイート	ロイヤルスイートB	ロイヤルスイートA
旅行代金	102,000	106,000	112,000	122,000	130,000	164,000	240,000	360,000	380,000
初乗船10	91,800	95,400	100,800	109,800	117,000	147,600	216,000	324,000	342,000

■ シングル利用：大人1名様で客室を利用される場合、ステートルームF・G・H・Jは2名様1室代金の130%、その他の客室は160%となります。

■ 3名様1室利用：ステートルームF・G・H・Jの客室を3名様で1室利用される場合、大人お1人様代金は2名様1室代金の80%となります。

■ 子供代金：2歳未満の幼児は大人1名様に対し1名無料(食事・ベッドなし)、2歳以上小学生以下のお客様の旅行代金は大人代金の75%となります。なお、お子様のみでの客室のご利用はできません。各客室には定員があり、定員を超えてご利用いただくことはできません。

■ 相部屋の設定はございません。

**OP** がついている写真の観光地は、オブショナルツアーで訪れることができます。

※このパンフレットに掲載の写真はすべてイメージで、オブショナルツアーや自由行動で訪問できる場所も含まれております。

写真提供：足立美術館、公益社団法人 島根県観光連盟



**OP 旅を彩る オプションツアー(予定・別代金)**



美保神社 OP

**妖怪ゆかりの境港と美保関**

■所要時間：約4時間  
 ■代金：6,800円 ■お食事：なし  
 水木しげるロード、水木しげる記念館、美保関灯台、美保神社



水木しげるロード OP

日本三大美人の湯へ

**美肌の湯 玉造温泉とパワースポットめぐり**

限定 35名

■所要時間：約8時間  
 ■代金：13,000円  
 ■お食事：昼食付  
 出雲大社、八重垣神社、玉造温泉での昼食と入浴



玉造温泉 OP

美しい日本庭園や近代日本画など見どころいっぱい!!



足立美術館 枯山水庭 OP

**日本一の庭園足立美術館と出雲大社参拝**

■所要時間：約9時間 ■代金：13,000円 ■お食事：昼食付  
 出雲大社、足立美術館

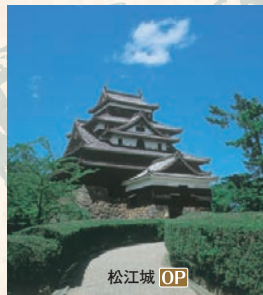


堀川遊覧船 OP

**国宝松江城と堀川遊覧**

■所要時間：約7.5時間  
 ■代金：12,500円 ■お食事：昼食付  
 堀川遊覧、塩見縄手、松江城、松江歴史館

江戸時代から続く水の都 松江へ



松江城 OP

**OP オプションツアー共通のご案内**

- 旅行企画・実施：日本クルーズ客船(株)
- 表示金額はおとなおひとり様の代金で、別代金(消費税込)となります。代金はすべて船上でのお支払いとなります。

- 各コースの詳細・最少催行人員・お申し込み方法につきましては、出発前にお渡しする日程表にてご案内いたします。
- 掲載のツアーは、このパンフレットでのお申し込みを受け付けておりません。
- 記載のオプションツアーは、諸事情により変更または中止となる場合がございます。

**多彩な船内プログラムをご自由にお楽しみください。**

6:00~

コーヒーとマフィンで朝のひとときを。

**モーニングウォーク**

さわやかな早朝の洋上で、1周336mのウォーキングでひと汗流しませんか。



7:00~

**朝食**

和食とフードバーでの洋食をご用意。お好みでお選びください。



9:00~

**モーニングティー**

紅茶と小菓子でゆったりと。



**びいなすモーニングライブ**

エントランスロビーにて奏でられる演奏をお楽しみください。



**映画上映**

船内でのひとときが充実する名画をシアターで鑑賞。



右記、「日中のイベント」もお楽しみいただけます。

11:30~

**昼食**

和食・洋食を中心に日替わりでご用意しています。



14:00~

**アフタヌーンティー**

パティシエ特製スイーツで午後のひとときを。



右記、「日中のイベント」もお楽しみいただけます。



16:00~ サンドウィッチ・バー



夕食までのひと時に軽食をご用意。

夕食



和食

季節の味覚と山陰地方の地産食材を盛り込んだフルコースや和食をお楽しみください。

フルコースディナー



※写真はすべてイメージです。

## 洋上のエンターテイメント

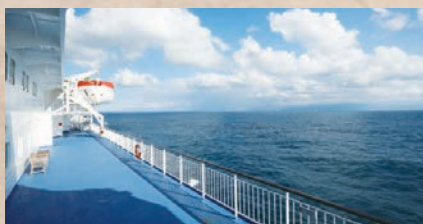
### 日中のイベント

講演



### 知って楽しい出雲大社

古事記にも登場し、神話の時代から聖なる場所として存在し続ける出雲大社。長い歴史の中で培われた伝統や、独特の習わし、なぜ出雲大社が縁結びのパワースポットと呼ばれるのか? などガイドブックには載っていないような豆知識もご紹介します。



### 船内見学ツアー

ばしふいっくびいなす船内のことをより詳しくご紹介。



### ルーレット&ブラックジャック教室

ゲームの遊び方をご説明します。



### アート&クラフト教室

船内や寄港地でもお使いいただける、便利でかわいい小物を手作りしてみませんか。(一部有料)

### 歌声広場

四季折々の歌や童謡・唱歌、懐メロなどを一緒に歌いましょう。

### ビンゴゲーム

ソーシャルスタッフによる愉快的な司会でお送りします。

クルーズの思い出にいかが?!



### 夜のメインショー

### 薫風之音

### 箏にワクワク、尺八にドキドキ、風のしらべ、海のしらべ

新潟を中心に活躍し、和楽器ポップスという独自のジャンルを切り開くユニット。スタンダードな和楽器作品はもとより、ポピュラー音楽・映画音楽などを独自のアレンジで聴かせるほか、新潟の美しい風景を思い起させるオリジナル曲などをご用意。また、世界中からも好評を得ている「月ノ雫」などをお贈りします。クルーズの秋のひと時をご一緒にお過ごしください。



薫風之音

### 近藤美穂子

### ピアノリサイタル

～初秋の海に贈る～

クラシックを中心にクルーズの一夜を彩ります。ラウンジ演奏では、ヒーリングからポピュラー・ジャズ・映画音楽とクルーズシーンに合わせてお贈りします。



近藤美穂子

夜



### ダンスタイム

華やかなライトと音楽で、活気ある社交のひとときをお過ごしください。



### ゲームタイム

ルーレット、ブラックジャックゲームなどのゲームをお楽しみください。



### バータイム

優雅なバータイムをお過ごしください。



### お夜食

少しお腹がすいたらお夜食をどうぞ。

上記、「夜のメインショー」もお楽しみいただけます。

オープンバーでは、終日、コーヒー・紅茶・ソフトドリンクを無料でお楽しみいただけます。2日目の境港では、オプションルツアーや自由散策をお楽しみください。

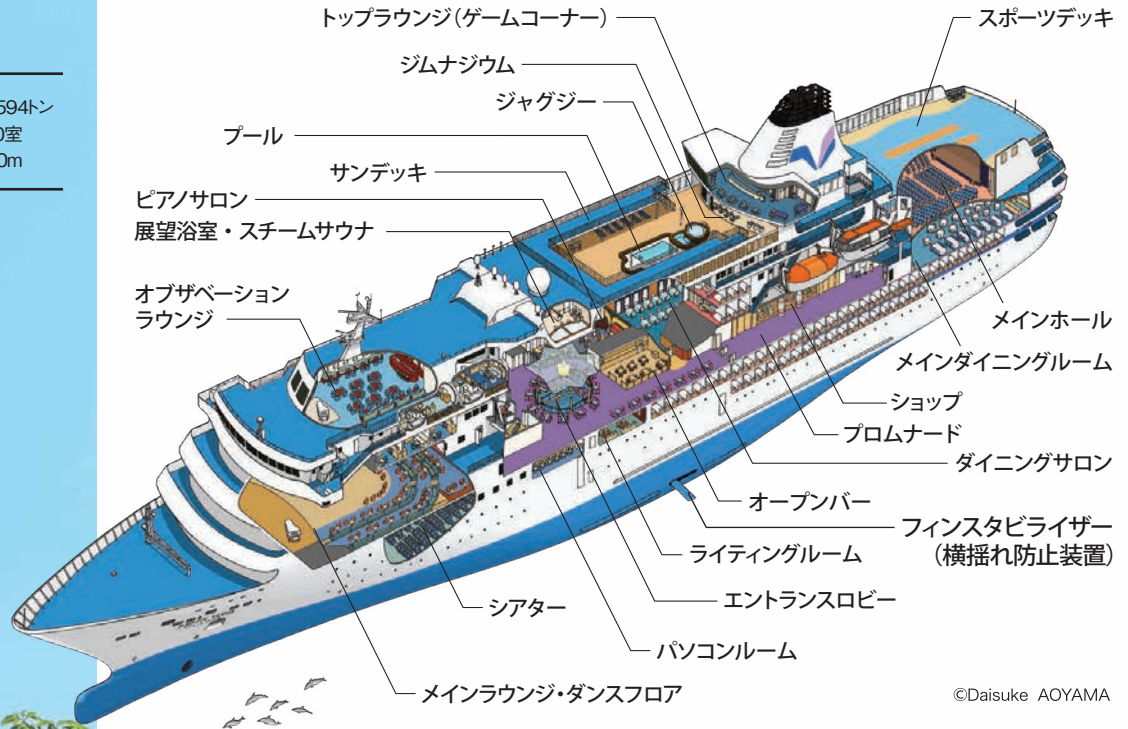


# 船内施設のご案内

## ぱしふいっく びいなす

### SHIP DATA

乗客数/620名 総トン数/26,594トン  
 全長/183.4m 客室数/230室  
 喫水/6.5m 幅/25.0m



©Daisuke AOYAMA



5F エントランスロビー



6F シアター



7F オープンバー



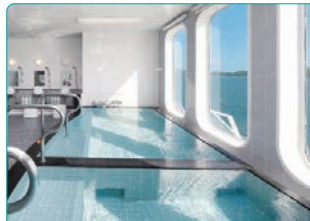
7F プロムナード



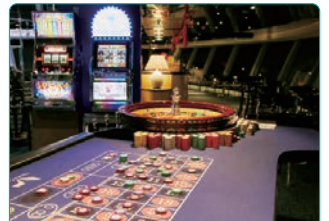
7F ピアノサロン



11F ジムナジウム



11F 展望浴室



12F トップラウンジ

## 客室のご案内

### 各客室共通の設備

テレビ、冷蔵庫、クローゼット、ドレッサー、金庫、タオル、ドライヤー、ウォシュレット型トイレ

※客室の面積にはバルコニーを含みます。 ※各客室階には、無料でご利用いただけるセルフランドリーがございます。 ※お客様の健康に配慮し、全客室及び、パブリックスペースは禁煙とさせていただきます。 ※救命ボート、乗下船用タラップなど客船固有の設備のために、一部眺望が妨げられる客室がございます。



### サロンクラス

#### ロイヤルスイートルーム

A(1001 1002)  
B(1003 1004)

■定員:2名(10階、65m<sup>2</sup>  
(バルコニーを含む)、展望  
バス・トイレ・バルコニー付)  
※ブルーレイプレーヤー、イン  
ターネット閲覧・Eメール専用  
ノートパソコン付

(1003)エレガント



### サロンクラス

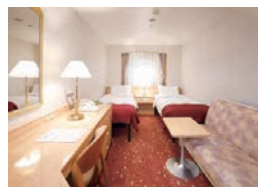
#### スイートルーム

■定員:2名(10階、35m<sup>2</sup>  
(バルコニーを含む)、バス・  
トイレ・バルコニー付)  
※ブルーレイプレーヤー付



#### デラックスルーム

■定員:2名(9階、23.5m<sup>2</sup>、  
バス・トイレ)  
※ブルーレイプレーヤー付



#### ステートルーム E・F・G・H・J

■定員:E2名 F~J2~3名  
(15.3m<sup>2</sup>、シャワー・  
トイレ付)※H・Jは丸窓  
E:9階 G:6階 J:5階  
F:8階 H:6-5階

デラックスルームご利用の方はメインダイニングルームのお食事が2回制の場合、ご希望の回数を指定いただけます。

## 特別なサービスでおもてなし

サロンクラス(ロイヤルスイートルーム・スイートルーム)



### ダイニングサロン「グラン・シエクル」 7F

- ◆専用ダイニングでは専属シェフによる特別なメニューときめ細やかなサービスでおもてなし。二人掛けテーブルにてゆったりとお食事をお楽しみいただけます。
- ※ダイニングサロンは未就学児童の方はご利用いただけません。
- ◆乗船日にはお部屋にウェルカムスイーツをお届けします。

### 追加料金なしでご利用いただけます

- お食事時のお飲み物(一部銘柄は除く)
- ルームサービス(アルコール飲料を除くお飲み物・軽食)
- お部屋のミニバーセット
- 冷蔵庫内のお飲み物
- 映画ソフト(DVD)の貸出
- ロイヤルスイートルームのランドリークリーニングサービス
- ロイヤルスイートルームのインターネット閲覧・Eメールサービス



# クルーズを楽しむための Q & A

## Q 大切な記念日に、特別な演出はありますか？

**A** クルーズ中に誕生日をお迎えのお客様にはパティシエ特製バースデーケーキと記念写真を、ハネムーンや結婚記念日、金婚式(50周年)、エメラルド婚式(55周年)、ダイヤモンド婚式(60周年)、プラチナ婚式(75周年)の結婚記念の年にご夫婦でご乗船されるお客様には記念写真(特製フォトフレーム付)をプレゼント。ご夕食時に専属バンドの生演奏で特別な日に華を添えます。

※クルーズお申し込み時に旅行会社にお申し出ください。



記念写真  
(特製フォトフレーム付)

パティシエ特製バースデーケーキ

## Q 船内のイベント情報を知るには？

**A** 船内新聞を毎日発行し、翌日分を毎夜お部屋にお届けします。船内新聞にはクルーズスケジュール、お食事、船内イベント、寄港地のご案内などクルーズを楽しむための情報が満載です。スケジュールづくりやお寛ぎの時間にお役立てください。



## Q 荷物など旅支度のポイントは？

**A** 宅配便サービス(有料)をご利用いただくと、ご自宅から手軽に乗船できて便利です。お洒落を楽しむアイテムや、スケッチブック、お気に入りの本などを持ち込めばさらにゆとりの時間が充実することでしょう。



## Q 船酔いや具合が悪くなったら

**A** 「ばしふいっく びいなす」は横揺れ防止装置を装備していますが、万一ご気分が悪くなられたり、体調がすぐれない場合、乗船している医師または看護師にご相談ください。

※何らかの治療を受けている方や小さなお子様は、かかり付けの医師に相談するなど、必要に応じてお体にあった薬をご用意ください。



## お申し込み時の注意事項とご案内

- 健康を害している方、車椅子などの器具をご利用になっている方や心身に障害のある方、認知症の方、身体障害者補助犬(盲導犬、聴導犬、介助犬)をお連れの方、そのほか特別の配慮を必要とする方は、お申し込みの際に、参加にあたり特別な配慮が必要となる旨をお申し出ください。(旅行契約成立後にこれらの状態になった場合も直ぐにお申し出ください。)あらかじめ当社のご案内申し上げますので、旅行中に必要となる措置の内容を具体的にお申し出ください。船内では同伴者のご同行をお願いします。なお、安全上、ご乗船いただける車椅子の方の人数には限りがございます。また、車椅子はお客様ご自身でご用意ください。
- 6か月未満のお子様はご乗船いただけません。

- アレルギー対応の食事を希望される方は事前にお申し出ください。所定のアレルギー調査票のご提出が必要です。内容によりご希望に添えない場合がございます。
- 妊婦の方はお申し込み時に必ずお申し出ください。クルーズによりましてはご乗船をお断りする場合がございます。詳しくはお問い合わせください。
- 2歳以上小学生以下のお子様には、昼食・夕食に限りお子様用メニューをご用意できますので、お申し込み時にお選びください。
- 客室番号について:使用する客室番号を指定することができます。ただし、先着順となりますのでご希望に添いかねる場合がございます。お申し込み時にお問い合わせください。



このクルーズは**びいなす倶楽部**の特典の対象となるクルーズです。

びいなす倶楽部とはびいなすクルーズをご愛顧くださるリピータークラブです。ご入会には一度ばしふいっく びいなすのクルーズにご乗船いただく必要があります。客室並びに船内クルーズデスク、フロントに申込書をご用意しております。

## お申し込みのご案内 (詳しい旅行条件を説明した書面をお渡しいたしますので、事前にご確認の上お申し込みください。)

- お申し込みの際には、必ず旅行条件書(全文)をお受け取りください。
- お申し込みの方法と契約の成立  
申込書に所定の事項を記入し、1名あたり下記の申込金のお支払いが必要になります。申込金は旅行代金又は取消料もしくは違約料のそれぞれ一部として取扱います。旅行契約は申込金を受領したときに成立するものとします。電話等にてご予約の場合、当社が予約を承諾する旨を通知した日から起算して3日以内に手続きをお願い致します。

旅行代金の総額	15万円未満	15万円以上30万円未満	30万円以上
お申込金	20,000円以上	30,000円以上	50,000円以上

- 旅行代金の支払い  
旅行代金は旅行開始日の前日から起算してさかのぼって21日目に当たる日より前にお支払いいただきます。
- 旅行代金に含まれるもの  
旅行日程に明示した船舶等の交通機関の運賃・料金および宿泊・食事・船内イベント参加費用(一部材料費を除く)  
[注]上記諸費用は、お客様のご都合により一部利用されなくても払い戻しは致しません。
- 旅行代金に含まれないもの  
前項の他は旅行代金の中に含まれません。その一部を例示します。  
飲料代、通信費等個人的諸費用およびそれに伴う税・サービス料、疾病・傷害に関する治療費、乗船港までおよび下船港からの交通費、宅配便代、その他個人的費用、希望者のみ参加する各寄港地でのオプションツアーの旅行代金、お客様のご希望によりお一人部屋を利用される場合の追加料金、任意の旅行保険料並びに携帯品保険料、客室タイプ変更による追加代金
- 参加人数の変更  
1室のご利用人員が変更になった時は、変更後の1室ご利用人数に応じた代金をいただきます。
- 取消料等  
お申し込み後、お客様のご都合で取消される場合、下記の取消料を申し受けます。  
(旅行開始日の前日から起算してさかのぼって)

旅行契約の解除日	21日前まで	20日前から8日前まで	7日前から2日前まで	旅行開始日の前日	旅行開始日の当日	旅行開始後または無連絡不参加
取消料	無料	20%	30%	40%	50%	100%

●旅行条件の基準期日:旅行条件・旅行代金は2018年12月1日現在を基準としております。

- その他  
参加者数が明示した最少催行人員に達しなかった時は、旅行開始日の前日から起算してさかのぼって13日目に当たる日より前に、旅行を中止する旨をお客様に通知致します。  
添乗員は同行致しますが、船内では係員がお世話致します。  
お客様は当社が承諾した場合、1万円の手数料をお支払いいただくことにより、別のお客様に交替することができます。その他の事項に関しては、当社の旅行業約款(募集型企画旅行契約の部)によります。
- 最少催行人員 2名様
- 個人情報について  
(1)当社は、旅行申込みの際に提出された申込書に記載された個人情報について、お客様と間の連絡のために利用させていただくほか、お客様がお申し込みいただいた旅行において運送・宿泊機関等(主要な運送・宿泊機関等についてはパンフレット記載の日程表及び別途契約書面に記載した日までにお送りする確定書面に記載されています。)の提供するサービスの手配及びそれらのサービスの受領のための手続(以下「手配等」といいます。)に必要な範囲内、当社の旅行契約上の責任、事故時の費用等を担保する保険の手続きに必要な範囲内で、それら運送・宿泊機関等、保険会社に対し、あらかじめ電子的方法等で送付することによって提供いたします。お申し込みいただく際には、これらの個人データの提供についてお客様に同意いただくものとします。  
このほか、当社では、旅行保険等旅行に必要な当社と提携する企業の商品やサービスの御案内、当社の商品やキャンペーンの御案内のために、お客様の個人情報を利用していただくことがあります。
- (2)当社は、旅行中に傷病があった場合に備え、お客様の旅行中の国内連絡先の方の個人情報をお伺いしています。この個人情報は、お客様に傷病があった場合で国内連絡先の方へ連絡の必要があると当社が認めた場合に使用させていただきます。お客様は、国内連絡先の方の個人情報を当社に提供することについて国内連絡先の方の同意を得るものとします。  
\*また、当社では(1)旅行参加後のご意見やご感想の提供のお願い。(2)アンケートのお願い。(3)特典サービスの提供。(4)統計資料の作成。(5)当社の旅行商品のご案内。に、お客様の個人情報を利用していただくことがあります。

旅行企画・実施: **名鉄観光** サービス株式会社

観光庁長官登録旅行業第55号 一般社団法人 日本旅行業協会正会員  
〒141-0031 東京都品川区西五反田8-3-6 TK五反田ビル3階



総合旅行業務取扱管理者とは、お客様の旅行を取り扱う支店での取引きに関する責任者です。この旅行契約に関し、担当者からの説明にご不明な点があれば、ご連絡先左記の総合旅行業務取扱管理者にお訊ねください。

お客様担当者(外務員)

運航会社: **日本クルーズ客船株式会社**

お問い合わせ・お申し込みは

総合旅行業務取扱管理者