



クルーズ紀行

パノラマ
Panorama TRY



飛鳥II

A-styleクルーズ

あきいろ
～秋彩～



横浜発 ▶ 神戸着

2019年9月27日(金)～9月29日(日)



Hiromi Iwasaki
Special Stage



Tsutomu Ochiai
Special Dinner



さわやかな旅だち

名鉄観光

Hiromi Iwasaki
Special Stage



船上に満ちる歌声とピアノの音色、
そしてイタリア料理の名店の味。
飛鳥IIのプレミアクルーズで、
移り変わる空と海の表情と共に
華やぐ秋の休日を
心ゆくまでご堪能ください。

Tsutomu Ochiai
Special Dinner



コース:BJ-MKAS-00147□(キャビンコード)
キャビン K F E D C A S
キャビンコード 1 2 3 4 5 6 7



A-styleクルーズ～秋彩～
横浜発 ▶ 神戸着 2019年9月27日(金)～9月29日(日)

※天候、その他の事情により、
航路が変更となる場合がございます。



横浜港の飛鳥IIイメージ

神戸港の飛鳥IIイメージ

ふたつの港町を結ぶ移動型クルーズ

横浜から神戸まで、海を眺めながらのティータイムや趣味の世界が広がる教室など、
日常を離れてゆっくりと流れる飛鳥時間をお過ごしください。
乗船前や下船後にはご自身で観光をプラスできるのも移動型クルーズの魅力です。

9/28 澄んだ歌声とピアノが奏でる名曲の世界
岩崎宏美&国府弘子スペシャルステージ

Message 仲良しの国府弘子さんの4度目の旅となります。ステージだけでなく、普段できないデッキウォーキングなど、船上での楽しみがたくさんあるので今からワクワクしています。国府さんの心温まる、そして力強いピアノの音色と、私の歌声に酔いしれて頂きたいと思っております。みなさまにお目にかかれることを楽しみにしています。

岩崎宏美



客室S・Aのお客様には
指定鑑賞エリアをご用意!

アルパトロソサティ プラチナメンバー(飛鳥クルーズ累計1,000泊以上の方)のお客様にも指定鑑賞エリアをご用意します。客室C～Kのお客様は自由席でお楽しみいただけます。

Profile

岩崎宏美 「ロマンス」で数々の新人賞を受賞。その後「聖母たちのララバイ」など多くのヒット曲を生み出す。ディズニー実写映画「美女と野獣」ではボット夫人の吹替を行った。2018年、アルバム「PRESENT for you*for me」発売。
国府弘子 1987年ジャズピアニストとしてデビュー。国内外でアルバム23枚を発表、オーケストラとの競演や作曲活動なども。音色の贅を極めたアルバム「ピアノー丁!」、岩崎宏美×国府弘子のデュオ作品「ピアノ・ソングス」が好評。

9/28 素材の魅力を引き出す本格イタリアン
「ラ・ベットラ・ダ・オチアイ」オーナーシェフ
落合務シェフのスペシャルディナー

Message ラ・ベットラ自慢のウニのパスタを始め、味はもちろん、目でもお楽しみいただけるイタリアンディナーをご用意いたします。横浜と神戸の2つの港をつなぐ2泊3日の洋上でのひとときを、日常を忘れお食事と共にゆっくりとお過ごし頂けたら幸いです。秋を感じさせる澄んだ青空と共に大人の休日をお楽しみください。

「ラ・ベットラ・ダ・オチアイ」落合務



イメージ



Profile

当初はフランス料理の道に進むが、28歳での初めての海外旅行でイタリア料理の素晴らしさを知り、その後2年8か月間、イタリアで料理を修行。帰国後「グラナータ」総料理長を経て、1997年に「ラ・ベットラ・ダ・オチアイ」をオープン。日本イタリア料理協会会長。

※2018年11月発表の情報からゲストシェフが変更となりました(2019年4月改訂)。

旅行代金(2名1室利用時 一人様)

(単位/円)

K:ステート	F:ステート	E:バルコニー	D:バルコニー/D3:ディートリプル	C:スイート	A:アスカスイート	S:ロイヤルスイート
108,000	133,000	153,000	157,000	237,000	301,000	531,000

※客室をお一人様でご利用の場合には、客室K,F,E,Dは130%、客室C,Aは160%、客室Sは200%の割増代金となります。なお、お一人様でご利用いただける客室には限りがございます。客室タイプによっては満室の場合がございます。詳しくは旅行会社・販売店へお問い合わせください。

9/28 定員制
ワインセミナー&テイasting

ワイン好きな方はもちろん、普段ワインを嗜まれない方にもお楽しみいただけるよう、テイastingを交えながらワインの魅力をお伝えします。落合シェフのスペシャルディナーがますます楽しみになるセミナーです。

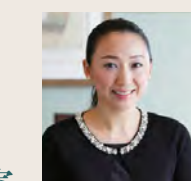


9/28 定員制/有料
パステル画講師
三木亜希子の
指で描く
パステルアート教室



パステルアート イメージ

パステルアートとは、ハードパステルという画材を削り、粉にして指で描く魔法の様なお絵描きです。心癒されるパステルの優しい色合いでオリジナルの作品が作れる、子供から大人まで楽しめる教室です。



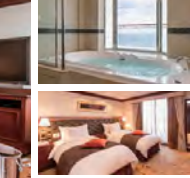
キャビンプラン

全客室 海側・ツインド・バス付 ※面積にはバルコニーが含まれます。



S ロイヤルスイート

バルコニー付 88.2m²



A アスカスイート

バルコニー付 45.8m²



C 스위트

バルコニー付 33.5m²

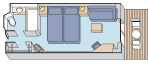


PREGO
プレミア
ダイニング プレゴ

ロイヤルスイート、アスカスイートのお客様は、ご夕食を専用ダイニング「プレゴ」にてお召し上がりいただけます。大きな窓からの眺望とプライベートな空間で、ゆったりとディナーをお楽しみください。
※ディナータイムのみオープン。 ※2回制

D E バルコニー

バルコニー付 22.9m²



D3 ディートリプル

角窓 (バルコニーなし) 22.9m²



F K ステート

角窓 (バルコニーなし) 18.4m²



※Kステートは、眺望がさまたげられます(例)

※客室内はバルコニーを含め全面禁煙となります。喫煙されるお客様は、船内の喫煙スペースをご利用ください。※救命ボートや救命いかだ、乗下船用タラップなど客船固有の設備のために、Kステートおよび一部客室では眺望がさまたげられます。

お申し込み時のご案内

- パンフレット記載の旅行代金は客室をお2人様でご利用の場合、お1人様の代金です。
- 客室をお1人様でご利用の場合は、S200%、A、C160%、D、E、F、K130%の割増代金となります。お1人様でご利用いただける客室には限りがございます。相部屋は承っていません。
- 2歳未満の幼児は無料ですが、食事とベッドのご用意はございません。クルーズのお申し込み時に同伴する旨をお申し出ください。
- 国内クルーズの旅行代金は、消費税を含んでいません。
- 客室S、Aを除き客室番号のご希望は承れません。
- スイートルーム及びDトリプルルームは3人利用
※客室S/Eキーストラッドを、客室A、C、Dトリプルは備え付けのソファベッドを使用することで3人利用が可能です(但し、1058、1059、1060、1061、1062、1063号室を除く)。
※3人目の代金は、客室タイプ(S、A、C、Dトリプル)にかかわらず当該クルーズのKステート相当の旅行代金となります。※Dトリプルは3人利用が基本となります。
- K3キッズ：Kステートの同室者のうち3人が未就学児(6歳以下)の場合に限り、備え付けのソファをキッズベッドとして使用することで3人利用が可能です。この場合の3人目の代金は、Kステートの旅行代金(大人お1人様)の50%となります。デッキのKステートに限りです。
- 取消料発生期間内に客室のご利用人数が減少した場合、取消されたお客様による取消料を、客室をお一人様でご利用になりましたお客様には規定による割増代金を追加で申し受けます。
- 取消料発生期間内にお客様の申し出による旅行の契約内容(客室タイプ/コース/割引種別/対象者などを含まず)を変更される場合は、旅行契約を一旦解除した上で新たに旅行契約を締結していただきます。このとき、新契約の代金が旧契約の代金よりも低額であれば、その差額に対し規定の取消料率を乗じた取消料を申し受けます。
- 6ヶ月未満の乳児はご乗船いただけません。
- 15歳未満の方は、保護者の同行(同室)が条件となります。乳幼児(6歳までの未就学児)のお子様は、お申し込み時に船会社指定の承諾書の提出が必要となります。
- 15歳以上20歳未満の方は単独でもご乗船いただけますが、お申し込み時に保護者の同意書の提出が必要です。
- 妊娠中の方はお申し込み時にお申し出ください。船会社指定の診断書および承諾書を提出いただきます。
- 車いすをご利用されるお客様はお申し込み時にお申し出ください。原則としてお客様1名様に対して1名の介助いただけるご同伴者様(同室)の乗船をお願いいたします。又、ご同伴者様は車いすをご利用のお客様と共に行動していただきます。単独行動はご遠慮ください。
- 電動車いすをご利用の場合、前項のほか使用上の制限事項についての承諾書の提出が必要となります。なお、電動カーはご使用できません。
- 体質上(アレルギー)の理由で、食べ物に制限をお持ちのお客様はお申し込み時にお申し出ください。船会社指定の申請書の提出が必要となります。
- 医療器具をお持ちされる場合はお申し込み時にお申し出ください。診断書および承諾書を提出いただく場合があります。
- テレビ・雑誌等の取材関係者が予告なく乗船する場合がございます。
- 記載されたスケジュールは、天候・その他の事情により変更される場合がございます。
- イベント内容、ゲストエンターテイナー、ゲストシェフ等は諸事情により変更になる場合がございます。
- パンフレット中の写真は全てイメージです。
- ゲストエンターテイナー等の撮影は原則としてご遠慮いただいております。
- ご乗船に際して必要なデータの正確を期すため、過去の乗船時のデータと異なる申告について取扱旅行会社へ照会させていただく場合があります。
- お申し込みの際には、必ず旅行条件書をお受け取りいただき、事前に内容をご確認ください。

旅行条件

旅行条件につきましては下記による他、当社の旅行業約款によります。お申し込みの際には、必ず旅行条件書(全文)をお受け取りいただき、事前に内容をご確認の上お申し込みください。

- 募集型企画旅行契約
この旅行は下記掲載の旅行会社(以下「当社」といふ)が企画・実施する旅行であり、この旅行に参加されるお客様は当社と募集型企画旅行契約を締結することとなります。また、旅行条件は、下記によるほか別途お渡しする旅行条件書(全文)、出発前にお渡しする最終日程表と称する確定書面及び当社旅行業約款募集型企画旅行契約の部にあります。
- 旅行代金に含まれるもの
●旅行日程表に明示されたクルーズ代金(クルーズ期間中の船内における全食事を含む。但し、寿司「海産」は別料金)。
●旅行日程表に明示された利用交通機関の運賃・料金、バス料金。
●上記諸費用は、お客様の都合により、一部利用されなくても払い戻しはいたしません。
- 旅行代金に含まれないもの
●前項の旅行代金に含まれていません。その一部を例示します)
●アルコール等の飲用代金、クリーニング、電話・電報料、その他追加飲食等
●個人的性質の諸費用及びそれに伴う税金・サービス料。
●傷害、疾病に関する治療費、渡航手続費用(旅行用印紙代、査証料、予防接種料金、傷害・疾病保険料及び渡航手続取扱料金)。
●自宅と発着港間の交通費、宿泊費。
●お客様の希望によりお1人部屋を利用される場合の割増料金。
●希望者のみ参加されるオプションツアーの旅行代金。
- お申し込み条件
●20歳未満の方は、保護者の同意が必要です。15歳未満の方は、保護者の同行(同室)を条件とします。
●健康を害している方、車いすなどの器具をご利用になっている方や心身に障害のある方、認知症の方、食物アレルギー・動物アレルギーのある方、妊娠中の方、妊娠の可能性のある方、身体障害者補助犬(盲導犬、聴導犬、介助犬)をお連れの方、そのほか特別な配慮を必要とする方は、お申し込みの際に、参加にあたり特別な配慮が必要となる旨をお申し出ください。旅行契約成立後にこれらの状態になっても直ちに申し出ください。改めて当社からご案内申し上げますので、旅行中に必要となる措置の内容を具体的に申し出てください。
- 前項のお申し出を受けた場合、当社は、可能かつ合理的な範囲内でこれに応じます。この際、お客様の状況及び必要とされる措置について伺い、または書面ですらをお申し出いただくことがあります。
- 当社は、旅行の安全かつ円滑な実施のために介助者または同伴者の同行、医師の診断書の提出、コースの一部について内容を変更すること等を条件とすることがあります。また、お客様からお申し出いただいた措置を手にすることができない場合は旅行契約のお申し込みをお断りし、または旅行契約の解除をさせていただきます。なお、お客様からのお申し出に基づき、当社がお客様のために講じた特別な措置に要する費用は原則としてお客様のご負担とします。

- 旅行代金の額の変更
●利用する運輸機関の運賃・料金の大幅な改訂により、旅行代金の額を変更することがあります。増額の場合は、旅行開始日の前日から起算してさかのぼって、15日以内(ある日より前)にお告知いたします。
- お客様の責任
●当社はお客様の故意または過失、法令もしくは、公序良俗に反する行為により当社が損害を被ったときは、お客様から損害の賠償を申し受けます。
●お客様は、当社から提供される情報を活用し、お客様の権利・義務その他募集型企画旅行契約の内容について理解するように努めなければなりません。
- お客様は、旅行開始後に、契約書面に記載された旅行サービスについて、記載内容と異なるものと認識したときは、旅行地において速やかに当社、当社の手配代行業者又は旅行サービス提供者にその旨をお申し出なければなりません。
- 旅程保証
●当社は別途お渡しする契約書面に重要な変更が生じた場合は、規定の変更補償金を支払います。ただし、次の場合は変更補償金は支払いません。
●天災地変、戦乱、暴動、官公署の命令、運送・宿泊機関等の旅行サービス提供の中止、当初の旅行計画によらない運送サービスの提供、旅行参加者の生命又は身体の安全確保のため必要な措置。なお、変更補償金は旅行者1名に対し、1募集型企画旅行につき旅行代金の15%を限度とします。また、変更補償金が千円未満であるときは、変更補償金は支払いません。
- 旅行契約内容の変更
●当社は、天災地変、戦乱、暴動、運送・宿泊機関等の旅行サービス提供の中止、官公署の命令、当初の旅行計画によらない運送サービス提供等の当社が関与しない事由が生じた場合、契約内容を変更することがあります。
- 旅行のお申し込みと旅行代金のお支払い
●当社指定の申込書に所定の事項を記入し、申込金として旅行代金の20%を添えてお申し込みいただきます。申込金は旅行代金をお支払いいただくときに一部として振り入れます。
- 当社は、電話・郵便・FAX等による募集型企画旅行契約の予約申し込みを受け付けることがあります。この場合、電話等による予約申し込みの翌日から起算して当社が定める期間内に申込書と申込金を提出していただきます。この期間内に申込書と申込金を提出されない場合、当社は申し込みはなかったものとして取り扱います。
- 詳しい旅行条件を説明する説明書面を用意していますが、事前に確認の上お申し込みください。
- 旅行契約の成立と取消
●募集型企画旅行契約は、当社が契約の締結を承諾し、申込金を受理したときに成立するものとします。
●添乗員 ●添乗員は同行いたしません。船内では係員がお世話いたします。
●最少催行人員 2名様

- 旅行条件・旅行代金の基準 2019年5月1日を基準としています。
 - 取消料(お客様による旅行契約の解除)
 - 国内クルーズ
- | 旅行開始日の前日から起算してさかのぼって | 取消日 | 取消料 |
|----------------------|-------------------|-------------|
| | 21日前まで | 20日前から8日前まで |
| 旅行開始日当日 | 7日前から5日前まで | 旅行代金の20% |
| | 旅行開始日当日(旅行開始後を除く) | 旅行代金の30% |
| 旅行開始後又は無連絡不参加 | | 旅行代金の40% |
| | | 旅行代金の50% |
| | | 旅行代金の100% |
- 特別補償
当社は、当社又は当社が手配を行なったお客様の故意又は過失の有無にかかわらず、募集型企画旅行契約別特別補償規程に基づき、お客様が募集型企画旅行参加中に急激かつ偶然な外来の事故により、その身体、生命又は手荷物上に被った一定の損害について、以下の金額の範囲において、補償金又は見舞金を支払います。
 - 国内クルーズ
- | | 国内クルーズ |
|----------|-------------------------|
| 死亡補償金 | 1,500万円 |
| 入院見舞金 | 2~20万円 |
| 通院見舞金 | 1~5万円(通院3日以上) |
| 携帯品損害補償金 | お客様1名につき3千円~15万円 ※1, ※2 |
- ※1 補償対象品1個あたり10万円を限度とします。
※2 2階層以上の客室に滞在して1回の事故につき3千円を超えない場合は、当社は損害補償金を支払いません。
- 個人情報の取り扱い
当社及び委託旅行業者(以下「販売店」といいます)、旅行申し込みの際に提出された申込書等に記載された個人情報について、お客様との連絡のために利用させていただきます。また、渡航手続業務の進行、お客様がお申し込みいただいた旅行において旅行サービスの手配及びそれらのサービスの受領のための手続きに必要な範囲内、当社の旅行契約上の責任、事故時の費用などを担保する保険の手続きに必要な範囲内、並びに旅行契約の土産品店等のお客様の買物の便宜のために必要な範囲内で利用し、また、それらの運送・宿泊機関等、手配代行業者、保険会社、土産品店等に対し電子の方法等で送付することにより提供します。
このほか、当社および販売店の個人情報の取り扱いに関する方針については、店舗、旅行条件書、ホームページ等でご確認ください。
お申し込みいただいた際には、これらの個人データの提供についてお客様に同意いただくものとします。

※ダイジェスト版につき旅行条件等詳細につきましては、旅行条件書をご覧ください。

旅行企画・実施 **名鉄観光サービス株式会社**



旅行業公正取引
協議会 会員



観光庁長官登録旅行業 第55号
一般社団法人日本旅行業協会正会員

〒141-0031
東京都品川区西五反田8-3-6
TK五反田ビル3階

お問い合わせ・お申し込みは

総合旅行業務取扱管理者とは、お客様の旅行を取扱う営業所での取引先の責任者です。この旅行の契約に関し、担当者からの説明にご不明な点がありましたら、ご遠慮なく総合旅行業務取扱管理者にご質問ください。

運航会社: **郵船クルーズ株式会社**