

クイーン・エリザベスで航く
クイーン・ヴィクトリア / クイーン・メリー2

旅行代金値下げ!

ヨーロッパ・カナダ・カリブ海クルーズ

コリアンエア―ビジネスクラス利用コースを新設!



QUEEN VICTORIA
クイーン・ヴィクトリア

- 就航年：2007年12月(2017年6月改装)
- 総トン数：90,000トン ●全長/全幅：294m / 32.3m
- 乗客定員：2,061人

QUEEN MARY 2
クイーン・メリー 2

- 就航年：2004年1月(2016年5月改装)
- 総トン数：151,400トン ●全長/全幅：345m / 39.9m
- 乗客定員：2,691人

QUEEN ELIZABETH
クイーン・エリザベス

- 就航年：2010年10月(2018年11月改装)
- 総トン数：90,900トン ●全長/全幅：294m / 32.3m
- 乗客定員：2,081人

175年を超える歴史の中、いつの時代もラグジュアリーな船の旅の象徴として輝き続けたキュナード・ライン

至高の英国式おもてなし

一歩船内に足を踏み入るとそこは「英国」そのもの。保有する客船に女王の名を冠することが許されていることからわかるように英国王室とのゆかりの深さが計り知れる。



洗練された英国の美食

お部屋カテゴリー毎に用意している専用レストランの他に、スペシャリティ・レストランでバラエティ豊かな美食をご賞味。



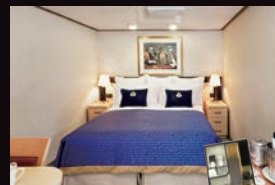
**船上での時間を充実させる、
様々なプログラム**

日中は数々の教養講座等の船内プログラム、夜は華やかなショーやバンド演奏でのダンスタイム、本場英国のミュージカルの上演など忘れられない思い出をご提供。



CABIN / 客室(一例)

※下記はクイーン・エリザベスの客室例です。



内側

■約14㎡ ■シャワー付



海側

■約17㎡ ■シャワー付



海側バルコニー

■約21㎡ ■シャワー・バルコニー付



プリンセススイート

■約31㎡ ■バスタブ・バルコニー付

いつも新しい発見がある。

名鉄観光

北欧フィヨルドとオーロラクルーズ 15日間

コリアンエア ビジネスクラス利用コースを新設! **旅行代金値下げ!**

出発日/①2019年 10月 7日(月)~10月21日(月) 15日間(クイーン・エリザベス)
②2019年 11月15日(金)~11月29日(金) 15日間(クイーン・ヴィクトリア)

日本人ホステス乗船

日次	スケジュール	
	エコノミークラス利用	ビジネスクラス利用
1 10/7(月) 11/15(金)	(大阪・名古屋) 東京(成田または羽田)発 ロンドン着(イギリス)	東京(成田または羽田)発 ロンドン着(イギリス) 着後、船会社手配バス(混乗)にてホテルへ(ロンドン泊) 〇〇〇
2 10/8(火) 11/16(土)	ロンドン サウザンプトン(イギリス)	[午前]船会社手配バス(混乗)にてサウザンプトン港へ [午後]着後、各自チェックインの後 クイーン・エリザベス ヴィクトリア乗船 ※出発日より異なります [16:30]出港 (船中泊) 〇〇〇
3 10/9(水) 11/17(日)		[終日]クルージング (船中泊) 〇〇〇
4 10/10(木) 11/18(月)		(船中泊) 〇〇〇
5 10/11(金) 11/19(火)	オーレスン(ノルウェー)	[08:00]入港 OP:(例)アールヌーボー調の美しい街並みオーレスン観光 [17:00]出港 (船中泊) 〇〇〇
6 10/12(土) 11/20(水)		[終日]クルージング (船中泊) 〇〇〇
7 10/13(日) 11/21(木)	トロムソ(ノルウェー)	[09:00]入港 OP:(例)トロムソの景観とケーブルカーの冒険 船はトロムソに停泊します オーロラ観賞のチャンス! (船中泊) 〇〇〇
8 10/14(月) 11/22(金)		[03:00]出港 [終日]クルージング (船中泊) 〇〇〇
9 10/15(火) 11/23(土)	ナルビク(ノルウェー)	[09:00]入港 OP:(例)オーロラの街ナルビクの見どころ 船はナルビクに停泊します オーロラ観賞のチャンス! (船中泊) 〇〇〇
10 10/16(水) 11/24(日)		[03:00]出港 [終日]クルージング (船中泊) 〇〇〇
11 10/17(木) 11/25(月)		[終日]クルージング (船中泊) 〇〇〇
12 10/18(金) 11/26(火)	スタヴァンゲル(ノルウェー)	[08:00]入港 OP:(例)スタヴァンゲルの歴史と現代 [17:00]出港 (船中泊) 〇〇〇
13 10/19(土) 11/27(水)		[終日]クルージング (船中泊) 〇〇〇
14 10/20(日) 11/28(木)	サウザンプトン	[午前]入港 朝食の後、下船 その後、船会社手配バス(混乗)にて空港へ
	エコノミークラス利用	ビジネスクラス利用
	ロンドン発	ロンドン発
	[13:30~21:30] ✈️空路、直行便またはヨーロッパ内都市乗り継ぎにて帰国の途へ(機内泊) 〇〇〇	[17:50~19:50] ✈️空路、 コリアンエア ビジネスクラス にてソウル乗り継ぎ帰国の途へ(機内泊) 〇〇〇
15 10/21(月) 11/29(金)	東京(成田または羽田)着(大阪・名古屋)	東京(成田または羽田)着 着後、解散

*天候によりオーロラが見られない場合があります。

■旅行代金表/東京発着(2名1室利用/大人お一人様、[]内はお一人様利用追加代金) ツアーコード: CE-MKCU-000000

出発日	ご利用レストラン	エコノミークラス				ビジネスクラス					
		コースコード	①10/7		②11/15		コースコード	①10/7		②11/15	
			旅行代金	割引代金	旅行代金	割引代金		旅行代金	割引代金	旅行代金	割引代金
内側	ブリタニア・レストラン	90026A	468,000円	368,000円	388,000円	368,000円	638,000円	538,000円	558,000円	528,000円	
海側			90026B	538,000円	478,000円	438,000円	718,000円	648,000円	608,000円	608,000円	
海側バルコニー				90026C	598,000円	498,000円	568,000円	778,000円	678,000円	738,000円	688,000円
プリンセススイート	90026D	978,000円			898,000円	828,000円	1,168,000円	1,098,000円	1,028,000円	1,028,000円	
港湾費用等		46,000円									
大阪・名古屋発着追加代金		20,000円									
ビジネスクラス利用追加代金	358,000円										
キャンセル料: キュナード・ライン 75日前パターン ※本コースは「フライ&クルーズ旅行」に適用される取消条件となります。詳細は、裏表紙をご覧ください。											

*天候、港湾などの事情により寄港地・日時・ルート等は変更となる場合があります。
 ※OP: オプションツアー(別料金)、バスポート有効残存期間: 下船時6ヶ月以上、機械読み取り式旅券が必要です。
 ※外国籍の場合、査証が必要な場合がございます。査証取得など渡航に必要な手続きはお客様自身でお済ませいただきますようお願い申し上げます。

船賃プロモーション代金適用

船内チップ 無料

東カリブ海クルーズとニューヨーク 16日間

出発日/2019年 11月25日(月)~12月10日(火) 16日間

日本人ホステス乗船



おすすめポイント

- 船賃プロモーション代金適用による割引クルーズ。16日間のカリブ海クルーズが338,000円で実現
- トロピカルブルーの海に浮かぶ美しいカリブの島々で夢のような休日を体験
- クルーズに加えて前・後泊でニューヨークの滞在もお楽しみいただけます
- 船内チップが無料となるお得なクルーズ
- 日本人ホステス(コーディネーター)乗船。船内新聞、レストラン等、食事のメニューも日本語版をご用意します



セントルシア(セントルシア)
 セントルシアの首都であるカストリーズは、一日あれば徒歩で回りきれくらい小さく、コロニアル文化を感じられる可愛い街です。

- 最少催行人員/2名様
- 添乗員/同行しませんが船内では日本人ホステス(コーディネーター)が乗船してお世話いたします
- 利用航空会社/日本航空、全日空、デルタ航空、ユナイテッド航空、アメリカン航空、エア・カナダ(エコノミークラス)
- 利用予定ホテル/(スーベリアクラス/船会社ホテルパッケージ利用)(ニューヨーク)ニューヨークヒルトン ミッドタウン、クラウン プラザ タイムズスクエア マンハッタン
- 食事/〇13回、〇12回、〇12回(機内食は除く)

日次	スケジュール
1 11/25(月)	(大阪・名古屋) 東京(成田または羽田)発 ニューヨーク着(米国) [10:15~19:45] ✈️空路、直行便または米国・カナダ内都市乗り継ぎにてニューヨークへ [09:00~18:30] 着後、船会社手配バス(混乗)にてホテルへ(ニューヨーク泊) 〇〇〇
2 11/26(火)	ニューヨーク 出発まで自由行動 [午前]船会社手配バス(混乗)にて港へ [昼頃] クイーン・メリー2乗船 [17:00]出港 (船中泊) 〇〇〇
3 11/27(水)	[終日]クルージング (船中泊) 〇〇〇
4 11/28(木)	
5 11/29(金)	
6 11/30(土)	トルトラ島(英領バージン諸島) [07:00]入港 OP:(例) ノースショアとケイン・ガーデン・ベイ [17:00]出港 (船中泊) 〇〇〇
7 12/1(日)	ドミニカ(ドミニカ) [09:00]入港 OP:(例) 世界遺産 ドミニカ旧市街観光 [18:00]出港 (船中泊) 〇〇〇
8 12/2(月)	ブリッジタウン(バルバドス) [08:00]入港 OP:(例) 英国文化の影響が残るブリッジタウン観光 [22:00]出港 (船中泊) 〇〇〇
9 12/3(火)	セントルシア(セントルシア) [08:00]入港 OP:(例) セントルシア島内観光 [18:00]出港 (船中泊) 〇〇〇
10 12/4(水)	セント kittz 島(セントクリストファー・ネイビス) [08:00]入港 OP:(例) フォートレス国立公園と庭園巡り [17:00]出港 (船中泊) 〇〇〇
11 12/5(木)	
12 12/6(金)	
13 12/7(土)	[終日]クルージング (船中泊) 〇〇〇
14 12/8(日)	ニューヨーク [午前]入港 朝食の後、下船 その後、船会社手配バス(混乗)にてホテルへ(ニューヨーク泊) 〇〇〇
15 12/9(月)	ニューヨーク発 船会社手配バス(混乗)にて空港へ [07:00~16:55] ✈️空路、直行便または米国・カナダ内都市乗り継ぎにて帰国の途へ(機内泊) 〇〇〇
16 12/10(火)	東京(成田または羽田)着(大阪・名古屋) [13:45~21:15] 着後、解散 ✈️空路、国内線にて大阪・名古屋へ 〇〇〇

*天候、港湾などの事情により寄港地・日時・ルート等は変更となる場合があります。
 ※OP: オプションツアー(別料金)、バスポート有効残存期間: 下船時6ヶ月以上、機械読み取り式旅券が必要です。
 ※米国の入国に際してESTA(電子渡航認証)、フライトによってはカナダの入国に際してのETA(電子渡航認証)の取得が必要です(有料)。
 ※外国籍の場合、査証が必要な場合がございます。査証取得など渡航に必要な手続きはお客様自身でお済ませいただきますようお願い申し上げます。

■旅行代金表/東京発着(2名1室利用/大人お一人様、[]内はお一人様利用追加代金) ツアーコード: CE-MKCU-000000 **燃油サーチャージ込**

キャビンタイプ	旅行代金	ご利用レストラン	コースコード	旅行代金
内側	約14㎡/シャワー付	ブリタニア・レストラン	90042A	338,000円 (157,000円)
海側	約17㎡/窓・シャワー付		90042B	368,000円 (180,000円)
海側バルコニー	(一部視界が遮られます) 約23㎡/バルコニー・シャワー付		90042C	398,000円 (190,000円)
海側バルコニー	約25㎡/バルコニー(船体内・屋根付)・シャワー付		90042D	438,000円 (200,000円)
プリンセススイート	約31㎡/バルコニー・バス付	プリンセス・グリル	90042E	848,000円 (570,000円)
クイーンズスイート	約45㎡/バルコニー・バス付	クイーンズ・グリル	90042F	1,188,000円 (1,060,000円)
港湾費用等				59,000円
大阪・名古屋発着追加代金				20,000円
ビジネスクラス利用追加代金				648,000円

キャンセル料: キュナード・ライン 75日前パターン
 ※本コースは「フライ&クルーズ旅行」に適用される取消条件となります。詳細は、裏表紙をご覧ください。
 ※船内チップ...無料となります(アルコール飲料、美容院、エステ等には15%のサービス料が加算)。
 ※成田空港施設使用料・保安サービス料(大人2,610円/子供1,570円)および羽田空港施設使用料(大人2,670円/子供1,380円)は含まれておりません。旅行代金とあわせてお支払いください。
 ※現地空港諸税(7,800円/大人・子供同額)は含まれておりません。旅行代金とあわせてお支払いください。
 ※港湾税・政府関連諸税(クルーズ部分)(19,800円/大人・子供同額)は含まれておりません。旅行代金とあわせてお支払いください。
 ※国際観光旅客税(1,000円/大人・子供同額)が別途必要です。旅行代金とあわせてお支払いください。
 ※「燃油サーチャージ」は旅行代金に含まれております。今後燃油サーチャージが増額または減額、廃止された場合でも旅行代金に変更はございません。

イベリア半島アドベンチャークルーズ 13日間

船賃プロモーション代金適用

船内チップ無料

コリアンエアークラス利用コース設定!

出発日 2019年 11月27日(水)~12月9日(月) 13日間

日本人ホステス乗船

13-day itinerary table with columns for Day, Schedule, and Class/Notes. Includes stops like London, Seville, and Malaga.

※天候、港湾などの事情により寄港地・日時・ルート等は変更となる場合があります。 ※①:オプションツアー(別料金)...

■ 旅行代金表 / 東京発着 (2名1室利用 / 大人お一人様、[]内はお一人様利用追加代金) ツアーコード: CE-MKCU-000000

Cruise pricing table with columns for Cabin Type, Class, and Price. Includes options for Economy and Business Class.

キャンセル料: キュナード・ライン 75日前パターン ※本コースは「フライ&クルーズ旅行」に適用される取消条件となります。



- おすすめポイント 1 船賃プロモーション代金適用によるキャンペーンクルーズ 2 イベリア半島最古の都市 リスボンやスペインの魅力ある都市を訪れます



- リスボン(ポルトガル) 別名「7つの丘の街」とも呼ばれる、ポルトガルの首都・リスボン。石畳の道路や行き交う路面電車...

コリアンエアービジネスクラス利用コースを新設!

楽園カナリア諸島とイベリア半島クルーズ 15日間

出発日 2019年 10月8日(火)~10月22日(火・祝) 15日間

2019年 11月3日(日)~11月17日(日) 15日間

日本人ホステス乗船



- おすすめポイント 1 船賃プロモーション適用により旅行代金値下げ!! 2 1年を通して温暖な気候のカナリア諸島の魅力的な島々と世界遺産の街リスボン...

- 最少催行人員 / 2名様 ■ 添乗員 / 同行しませんが船内では日本人ホステス(コーディネーター)が乗船してお世話いたします

■ 旅行代金表 / 東京発着 (2名1室利用 / 大人お一人様、[]内はお一人様利用追加代金) ツアーコード: CE-MKCU-000000

Pricing table for 15-day cruise with columns for Cabin Type, Class, and Price. Includes options for Economy and Business Class.

キャンセル料: キュナード・ライン 75日前パターン ※本コースは「フライ&クルーズ旅行」に適用される取消条件となります。

15-day itinerary table with columns for Day, Schedule, and Class/Notes. Includes stops like London, Seville, and various Canary Islands.

※10/8発は8日目のグラン・カナリア島がテネリフェ島(08:00入港/19:00出港)、11日目リスボンが終日クルージング、12日目終日クルージングがラ・コルーニャ(スペイン) (08:00入港/17:00出港)となります。

※天候、港湾などの事情により寄港地・日時・ルート等は変更となる場合があります。 ※①:オプションツアー(別料金)...

秋のカナダ・セントローレンス川クルーズ 11日間

旅行代金
値下げ!

船内チップ 無料

出発日/2019年 10月10日(木)~10月20日(日) 11日間

日本人
ホステス
乗船
(予定)



おすすめポイント

- 船賃プロモーション適用により旅行代金値下げ!!
- セントローレンス川を彩る美しい紅葉のシーズンのカナダとニューイングランドを訪れます。出発地で世界遺産に登録されたケベックにはシンボルであるシャトー・フロントナック、城壁など見どころが多くあります
- 船内チップが無料となるお得なクルーズ
内側~海側バルコニー/お1人様:1泊あたり11.5米ドル
プリンセススイート以上/お1人様:1泊あたり13.5米ドル
※アルコール飲料、美容院、エステ等には15%のサービス料が加算されます
- 日本人ホステス(コーディネーター)乗船(予定)。船内新聞、レストラン等、食事のメニューも日本語版をご用意します
- クルーズの前後にケベックシティ、ニューヨークに停泊する充実した日程

*天候、港湾などの事情により寄港地・日時・ルート等は変更となる場合があります。

※OP:オアシナルツアー(別料金)。パスポート有効残存期間:下船時6ヶ月以上。機械読み取り式旅券が必要です。※カナダの入国に際してETA(電子渡航認証)、米国の入国に際してESTA(電子渡航認証)の取得が必要です(有料)。※外国籍の場合、査証が必要な場合がございます。査証取得など渡航に必要な手続きはお客様自身でお済ませいただきますようお願い申し上げます。※紅葉は気象条件によりご覧いただけない場合があります。

旅行代金値下げ 燃油サーチャージ込

■旅行代金表/東京発着(2名1室利用/大人お一人様、[]内はお1人様利用追加代金) ツアーコード:CE-MKCU-□□□□□□

キャビンタイプ	出発日	ご利用レストラン	コースコード	旅行代金	割引代金
内側 約14㎡/シャワー付			A0031A	388,000円 [177,000円]	358,000円 [150,000円]
海側 約17㎡/窓・シャワー付		フリタニア・レストラン	A0031B	428,000円 [207,000円]	398,000円 [180,000円]
海側バルコニー 約23㎡/バルコニー・シャワー付			A0031C	548,000円 [290,000円]	538,000円 [280,000円]
プリンセススイート 約35㎡/バルコニー・バス付		プリンセス・グリル	A0031D	798,000円 [630,000円]	648,000円 [460,000円]

港湾費用等	27,000円
大阪・名古屋発着追加代金	20,000円
ビジネスクラス利用追加代金	388,000円

キャンセル料:キュナード・ライン 75日前パターン

※本コースは「フライ&クルーズ旅行」に適用される取消条件となります。詳細は、下記をご覧ください。

日次	スケジュール
1 10/10(木)	(大阪・名古屋) 東京(成田または羽田)発 ケベックシティ着(カナダ) ✈空路、国内線にて東京へ [17:00~19:00] ✈空路、エア・カナダにてカナダ内都市乗り継ぎにてケベックシティへ日付変更線通過..... [18:00~23:00] 着後、船会社手配バス(混乗)にてホテルへ (ケベックシティ泊) 船窓□
2 10/11(金)	ケベックシティ [午前] 船会社手配バス(混乗)にて港へ [午後] クイーン・メリー2乗船 船はケベックシティに停泊します(船中泊) 船窓夕
3 10/12(土)	OP:(例)世界遺産 ケベックシティ旧市街を訪ねて [19:00] 入港 (船中泊) 船窓夕
4 10/13(日)	サグネイ(カナダ) [08:00] 入港 OP:(例)サグネイの景観 [18:00] 出港 (船中泊) 船窓夕
5 10/14(月)	セティル(カナダ) [08:00] 入港 OP:(例)セティル市内観光 [17:00] 出港 (船中泊) 船窓夕
6 10/15(火)	[終日] クルージング (船中泊) 船窓夕
7 10/16(水)	ハリファックス(カナダ) [09:00] 入港 OP:(例)ペギーズコーブへの海岸線ドライブ [18:00] 出港 (船中泊) 船窓夕
8 10/17(木)	[終日] クルージング (船中泊) 船窓夕
9 10/18(金)	ニューヨーク(米国) [午前] 入港 朝食の後、下船 その後、船会社手配バス(混乗)にてホテルへ(ニューヨーク泊) 船窓□
10 10/19(土)	ニューヨーク発 船会社手配バス(混乗)にて空港へ [10:00~11:00] ✈空路、エア・カナダにてカナダ内都市乗り継ぎにて帰国の途へ(機内泊) 船窓夕
11 10/20(日)	東京(成田または羽田)着(大阪・名古屋) [15:00~16:00] 着後、解散 ✈空路、国内線にて大阪・名古屋へ 船窓□

- 最少催行人員/2名様
 - 添乗員/同行しません(船内では日本人ホステス(コーディネーター)が乗船(予定)してお世話いたします)
 - 利用航空会社/エア・カナダ(エコノミークラス)
 - 利用予定ホテル/(スーパーリアクラス/船会社ホテルパッケージ利用)
(ケベック)フェアモント ル シャトー フロントナック
(ニューヨーク) ニューヨーク ヒルトン ミッドタウン、クラウンプラザ タイムズスクエア
 - 食事/朝 9回、昼 7回、夜 7回(機内食は除く)
- ※船内チップ...無料となります(アルコール飲料、美容院、エステ等には15%のサービス料が加算)。
※空側空港施設使用料・保安サービス料(大人2,610円/子供1,570円)および羽田空港施設使用料(大人2,670円/子供1,380円)は含まれておりません。旅行代金とあわせてお支払いください。
※外国諸税(3,590円/大人・子供同額)は含まれておりません。旅行代金とあわせてお支払いください。
※租税・手数料(クルーズ部分)(23,530円/大人・子供同額)は含まれておりません。旅行代金とあわせてお支払いください。
※国際観光旅客税(1,000円/大人・子供同額)が別途必要です。旅行代金とあわせてお支払いください。
※**燃油サーチャージ**は旅行代金に含まれております。今後燃油サーチャージが増額または減額、廃止された場合でも旅行代金に変更はございません。

旅行条件(要約) 詳しい旅行条件を説明した書面をお渡しいたしますので事前にご確認のうえ、お申し込みください。

旅行条件は、本パンフレットによるほか、旅行条件書、確定書面、当社旅行約款募集型企画旅行契約の部によります。

- 募集型企画旅行契約/この旅行は、名鉄観光サービス(株)(愛知県名古屋市中村区名駅南2丁目14番18号、観光庁長官登録第55号、以下「当社」といいます)が企画実施するものであり、旅行に参加されるお客様は、当社と募集型企画旅行契約(以下「旅行契約」といいます)を締結することになります。旅行契約の内容・条件は下記によるほか別途お渡しする旅行条件書、出発前にお渡しする確定書面(最終日程表)および当社旅行業務約款募集型企画旅行契約の部によります。
- お申込み方法と契約の成立時期/当社所定の申込書に下記の申込金を含めてお申込みください。当社は、電話、郵便、FAX等により予約いただいた場合は、当社が予約の承諾をする旨を通知した日の翌日から起算して7日以内に申込み手続きをお願いします。当社が契約の締結を承諾し、申込金を受領したときに契約が成立します。
- 申込金/(旅行代金が30万円以上)旅行代金の20%以上旅行代金まで、(旅行代金が30万円未満)60,000円以上旅行代金まで。
- 旅行代金の支払い/旅行代金は、旅行開始日の前日から起算してさかのぼって取消料が発生する日より前(お申込みが間際の場合は当社が指定する日まで)に全額お支払いください。
- 旅行代金に含まれるもの/旅行日程に明示された以下のものが含まれます。※航空運賃および船票・鉄道運賃等※バス代金・ガイド代金・入場料等の観光代金※宿泊代金および税・サービス料金(二人部屋にお2人様泊を基準とします)※食事代金および税・サービス料金※添乗員が同行するコースの同行代金※その他(パンフレット等で含まれる旨明示したものの。前記の諸費用は、お客様の都合により一部利用されなくても原則として払戻しはいたしません。
- 旅行代金に含まれないもの/上記の他は旅行代金に含まれません。その一部を明示します。※渡航手続料金※日本国内における自宅から発着空港集合・解散場所までの交通費、宿泊費等※日本国内の空港施設使用料※超過手荷物料金※クルーズ代金、電報電話料金、ホテルのボーイ・メイド等のチップ、その他追加料金等個人の性質の諸経費、税・サービス料金※医療・疾病に関する諸料金を日本国外の空港・出国税・国際旅客航路料等の諸料金を(たに)空港税等が含まれていることを明示したコースを除きます。コースによっては、空港税等を出発前に日本にお支払いいただく場合もあります)

- 取消料/お客様はいつでも次による取消料をお支払いいただくことにより旅行契約を解除することができます。

取消日	取消料
75日以上前	無料
旅行開始日の前日から起算して	
74日前~57日前まで	ご旅行代金の10%
56日前~29日前まで	ご旅行代金の25%
さかのぼって	
28日前~15日前まで	ご旅行代金の37.5%
14日前~当日まで	ご旅行代金の50%
旅行開始後の解除又は無連絡不参加	ご旅行代金の100%

- 旅行条件・ご旅行代金の基準/この旅行条件は2019年6月10日を基準としています。また、旅行代金は、2019年6月10日現在有効なものと公示されている航空運賃・適用規則または2019年6月10日現在国土交通大臣に認可中の航空運賃・適用規則を基準として算出しています。
- パンフレットの表示について
●スケジュール中のマークについて/
○:機内食 □:朝食 ●:昼食 ☑:夕食 □:食事なし
✈:飛行機での移動
- スケジュール中の観光について/天候や道路事情により観光先を変更する場合がありますのであらかじめご了承下さい。(現地空港税及び燃油サーチャージの金額は2019年6月10日現在の社内レートに元を算出しております。この金額については出発時若しくは乗船により差額が生じてもご返金、ご請求をしいことを予めご了承ください。)
- スケジュール中の予定時間/
早朝 朝 午前 昼 午後 夕刻 夜 深夜
03:00 06:00 09:00 12:00 13:00 17:00 19:00 23:00 03:00

海外クルーズ保険ご加入のすすめ

クルーズ約款が適用されるクルーズ旅行は通常の旅行よりも取消料の発生が早くなつてくるケースや取消料率が高くなつてくるケースがございます。お客様とご同行者の病気や怪我などでも得ずクルーズ旅行をお取消しになる場合に取消料をカバーする保険がございますので、クルーズ旅行にお申し込みと一緒にこの保険をお申込みされることをお勧めいたします。詳しくは係員までお尋ねください。

お申し込み・お問い合わせは

旅行企画・実施 名鉄観光サービス株式会社

●名鉄観光クルーズホームページ <http://www.mwt.co.jp/cruise/> 観光庁長官登録旅行業第55号

19000843(03) 旅行業公正取引協議会 会員

海外へ Visit World

ボンド保証会員 旅行業務取扱管理者とは、お客様の旅行を取り扱う営業所での取引に関する責任者です。この旅行契約に關し、担当者からの説明にご不明の点があれば、ご遠慮なく記の旅行業務取扱管理者にお尋ねください。

〒141-0031 東京都品川区西五反田8-3-6 TK五反田ビル3階