

名鉄観光オリジナル企画 **名古屋発着** コスタ ネオロマンチカで航く

① 九州と韓国クルーズ6日間

2020年5月17日(日)～5月22日(金) **67,800円～103,800円**
(内側クラシック/大人2名1室利用) (バルコニープレミアム/大人2名1室利用)

② 横浜・九州と韓国クルーズ7日間

2020年5月22日(金)～5月28日(木) **83,800円～143,800円**
(内側クラシック/大人2名1室利用) (バルコニープレミアム/大人2名1室利用)



©コスタクルーズ



釜山タワー(イメージ)



佐世保市内を一望(イメージ)



©コスタクルーズ 船内イメージ

おすすめpoint

- ★ **イタリア生まれのコスタ ネオロマンチカは明るく陽気なムードにあふれています。**
また船内には日本語を話すスタッフが乗船しています。
- ★ **クルーズ中はアルコールを含むドリンクが飲み放題!!**
※キャビンタイプに応じて下記のドリンクパッケージが付帯。
●クラシックキャビンのお客様 ●プレミアムキャビンのお客様
◎ミドルドリンクパッケージ ◎オールインクルードドリンクパッケージ、すべてのレストラン、時間中のみ特定のドリンクが飲み放題。ドリンクが飲み放題。
- ★ **名鉄観光オリジナル企画 名古屋～新横浜駅の新幹線、特急券と(自由席)乗車券付。**

① 九州と韓国クルーズ6日間

日次	月日	スケジュール
1	5/17(日)	名古屋発 新幹線普通車にて新横浜駅へ 新横浜着 各自にて港へ 横浜港 [昼頃] チェックイン手続きの後 コスタ ネオロマンチカ乗船 [15:00] 出港 <船中泊> 閉国夕
2	5/18(月)	[終日]クルージング <船中泊> 閉国夕
3	5/19(火)	釜山 (韓国) [14:00] 入港 09 (例)釜山市内観光とショッピング。 [22:00] 出港 <船中泊> 閉国夕
4	5/20(水)	佐世保/長崎 [09:30] 入港 オプションツアーや自由散策でお楽しみください。 [17:00] 出港 <船中泊> 閉国夕
5	5/21(木)	[終日]クルージング <船中泊> 閉国夕
6	5/22(金)	名古屋 [09:00] 入港 朝食の後、下船。解散 閉国

*天候、港湾などの事情により寄港地・日時・ルート等に変更となる場合があります。
 ※09: オプションツアー(別料金)。パスポート有効残存期間: 下船時6ヶ月以上。機械読み取り式旅券が必要です。
 ※外国籍の場合、査証が必要な場合がございます。査証取得など渡航に必要な手続きはおお客様自身でお済ませいただきますようお願い申し上げます。
 ※新横浜駅～横浜港の移動はおお客様ご自身で行っていただき、移動に伴う費用もおお客様負担となります。

② 横浜・九州と韓国クルーズ7日間

日次	月日	スケジュール
1	5/22(金)	名古屋 [午後] チェックイン手続きの後 コスタ ネオロマンチカ乗船 [17:00] 出港 <船中泊> 閉国夕
2	5/23(土)	横浜 [08:30] 入港 自由散策でお楽しみください。 [15:00] 出港 <船中泊> 閉国夕
3	5/24(日)	[終日]クルージング <船中泊> 閉国夕
4	5/25(月)	釜山 (韓国) [14:00] 入港 09 (例)釜山市内観光とショッピング。 [20:00] 出港 <船中泊> 閉国夕
5	5/26(火)	佐世保/長崎 [08:00] 入港 オプションツアーや自由散策でお楽しみください。 [14:30] 出港 <船中泊> 閉国夕
6	5/27(水)	[終日]クルージング <船中泊> 閉国夕
7	5/28(木)	横浜港 朝食の後、下船。各自にて新横浜駅へ 新横浜発 名古屋着 新幹線普通車にて名古屋へ 着後、解散 閉国

*天候、港湾などの事情により寄港地・日時・ルート等に変更となる場合があります。
 ※09: オプションツアー(別料金)。パスポート有効残存期間: 下船時6ヶ月以上。機械読み取り式旅券が必要です。
 ※外国籍の場合、査証が必要な場合がございます。査証取得など渡航に必要な手続きはおお客様自身でお済ませいただきますようお願い申し上げます。
 ※横浜港～新横浜駅の移動はおお客様ご自身で行っていただき、移動に伴う費用もおお客様負担となります。

いつも新しい発見がある。

名鉄観光

Costa neoRomantica

コスタ ネオロマンチカ

イタリア生まれのコスタ ネオロマンチカは2011年に大改装を施されました。改装により、4,400平方メートルの広さを誇るサムサラ・スパ&サムサラ客室などを増設。イタリアン・モダンなシンプルかつ洗練された船内デザインですっきりとした印象に。船内では日本語サービス、日本食サービスが充実していますので、安心してご乗船いただけます。

SHIP DATA

- 総トン数：56,769トン
- 全長：220.52m
- 全幅：30.79m
- 乗客定員：1,578人
- 乗組員数：622人

©コスタクルーズ

船内設備(一例)



ポッティチェリ レストラン

フルコース料理のランチとディナーはもちろん朝食もお楽しみいただけるメインダイニング(無料)



ジャルディーノブッフエレストラン

日中はブッフェ、夜はレストランとなる。モノトーンのクラシックな店内に明るい光が差し込みます(無料)



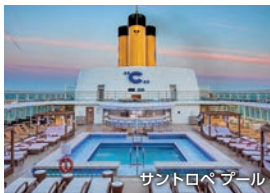
ラフィオレンティーナレストラン

ワンランク上の贅沢なお食事が楽しめる。モノトーンのクラシックな店内に明るい光が差し込みます(無料)



カジノ

ルーレットやポーカー、スロットマシンまでずらりと揃います。華やかなカジノは外国船のならではの醍醐味。



サントロベプール

潮風を感じながらつるつるする屋外プール。日光浴やジョギングも楽しめます。



サムサラスパ

タラソテラピープールに多彩なサウナ、ティールームに最高級エステまで。充実した施設で究極のリラックスを。

客室(キャビン)のご案内

※ツインベッドに変更可

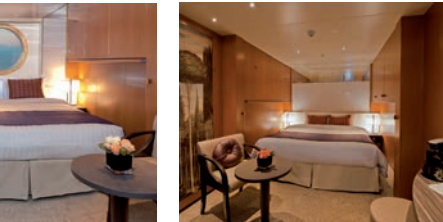
海側バルコニー

- バルコニー、シャワー付(面積)約22.1㎡
- バルコニークラシック
- バルコニープレミアム



海側キャビン

- 窓付(開閉不可)シャワー付(面積)約16.6㎡
- 海側クラシック ●海側プレミアム



内側キャビン

- 窓なしシャワー付(面積)約16.6㎡
- 内側クラシック ●内側プレミアム

旅行代金表 (2名1室利用/大人お一人様) []内はお1人様利用の場合の旅行追加代金

ツアーコード:CE-MKCO-□□□□□□

キャビンタイプ	出発日	コースコード	05/17発	コースコード	05/22発
(IC)内側クラシック 約16.6㎡、シャワー付		4003NA	67,800円[39,000円]	4004NA	83,800円[58,000円]
(IP)内側プレミアム 約16.6㎡、シャワー付		4003NB	69,800円[40,000円]	4004NB	86,800円[60,000円]
(EC)海側クラシック 約16.6㎡、シャワー付		4003NC	71,800円[41,000円]	4004NC	91,800円[64,000円]
(EP)海側プレミアム 約16.6㎡、シャワー付		4003ND	75,800円[44,000円]	4004ND	97,800円[68,000円]
(BC)バルコニークラシック 約22.1㎡、バルコニー、シャワー付		4003NE	98,800円[60,000円]	4004NE	135,800円[95,000円]
(BP)バルコニープレミアム 約22.1㎡、バルコニー、シャワー付		4003NF	103,800円[63,000円]	4004NF	143,800円[100,000円]
港湾費用			18,000円		
ホテルサービスチャージ (船内チップ/USドル) ※3歳以下無料			大人/13歳以上①72.5ドル ②87ドル、4歳~12歳 ③36.25ドル ④43.5ドル(船内払い)		

■最少催行人員 / 1名様 ■添乗員 / 同行しません船内では日本語を話すスタッフがお世話いたします。 ■食事 / ①15回 ②6回 ③15回 ④6回 ⑤15回 ⑥6回

■国際観光旅客税(1,000円/大人、子供同額)がUSDル換算で船内にチャージされます(船内払い)

※キャビンの位置によりクラシック、プレミアムのタイプがあります。プレミアムはメインレストランの夕食開始時間をリクエストできます。(混み合っている場合は不可)、また、ドリンクパッケージの付帯の種類が異なります。

※本コースはフライ&クルーズ旅行に適用される取消条件となります。

※当ツアーはご旅行の全行程50%以上を船舶で宿泊するツアーのため通常の約款と異なるクルーズ約款が適用となり、取消料の規定が変わってまいります。詳しくは下記の取消料をご覧ください。

旅行条件(要約) 詳しい旅行条件を説明した書面をお渡しいたしますので事前にご確認のうえ、お申し込みください。

旅行条件は、本パンフレットによるほか、旅行条件書、確定書面、当社旅行取組募集企画旅行契約の部によります。

- 募集型企画旅行契約 / この旅行は、名鉄観光サービス(株)(愛知県名古屋市中村区名駅南2丁目14番19号、観光庁長官登録第55号。以下「当社」といいます)が企画実施するものであり、旅行に参加されるお客様は、当社と募集型企画旅行契約(以下「旅行契約」といいます)を締結することになります。旅行契約の内容・条件は下記によるほか別途お渡しする旅行条件書、出発前にお渡しする確定書面(最終日程表)および当社旅行取組募集企画旅行契約の部によります。
- お申込み方法と契約の成立時期 / 当社所定の申込書に下記の申込金を添えてお申し込みください。当社は、電話、郵便、FAX等により予約いただいた場合は、当社が予約の承諾をする旨を通知した日の翌日から起算して1日以内に申込み手続きをお願いします。当社が契約の締結を承諾し、申込金を受領したときに契約が成立します。
- 申込金 / (旅行代金が30万円以上)旅行代金の20%以上旅行代金まで、(旅行代金が30万円未満)60,000円以上旅行代金まで。
- 旅行代金のお支払い / 旅行代金は、旅行開始日の前日から起算してさかのぼって取消料が発生する日(前)にお申込みが間際の場合は当社が指定する日までに金額をお支払いください。
- 旅行代金に含まれるもの / 旅行日程に明示された以下のものが含まれます。※航空運賃および船料・鉄道運賃等※バス代金・ガイド代金・入場料等の観光代金※宿泊代金および税・サービス料金(二人部屋にお2人様宿泊を基準とします)※食事代金および税・サービス料金※添乗員が同行するコースの同行代金※その他パンフレット等で含まれる明示したものの、上記の諸費用は、お客様の都合により一部利用されなくとも原則として払戻しいたしません。
- 旅行代金に含まれないもの / 上記の他は旅行代金に含まれません。その一部を明示します。※渡航手続諸費用※日本国内における自車から発着空港集合・解散場所までの交通費、宿泊費等※日本国内の空港施設使用料※送迎手荷物料金※クリーニング代金、電報電話料金、ホテルのボーイ・メイド等へのチップ、その他追加飲食等個人の性質の諸経費、税・サービス料※傷害・疾病に関する医療費※日本国外の空港税・出国税・国際航空船料等の諸税・料金(ただし空港税等が含まれていることを明示したコースを除きます。コースによっては、空港税を出発前に日本にてお支払いいただく場合もあります)。
- 取消料 / お客様はいつでもまたによる取消料をお支払いいただくこ

とにより旅行契約を解除することができます。

取消日	取消料
旅行開始日の前日以前まで	無料
旅行開始日の前日以前から起算してさかのぼって	ご旅行代金の20%
28日前～15日前まで	ご旅行代金の50%
14日前～当日まで	ご旅行代金の75%
旅行開始後の解除又は無連絡不参加	ご旅行代金の100%

●この旅行条件・ご旅行代金の基準 / この旅行条件は2019年12月20日を基準としており、また、旅行代金は、2019年12月20日現在有効なものと公示されている航空運賃・適用規則または2019年12月20日現在国土交通大臣認可中の航空運賃・適用規則を基準として算出しています。

●パンフレットの表示について

- スケジュール中のマークについて / ①機内食 ②朝食 ③夕食 ④食事 ⑤食料 ⑥飛行機での移動
- スケジュール中の観光について / 天候や道路事情により観光先を変更する場合がありますのであらかじめご了承ください。(現地空港及び燃費サーチャージの金額は2019年12月20日現在の社内レートで元を算出しております。この金額については出発前を替レートにより差額がはじめてもご返金、ご請求をしないことを予めご了承ください。)
- スケジュール中の予定時間 / ①早朝 ②朝 ③午前 ④昼 ⑤午後 ⑥夕刻 ⑦夜 ⑧深夜

03:00 06:00 08:00 12:00 13:00 17:00 19:00 23:00 03:00

海外クルーズ保険ご加入のおすすめ

クルーズ約款が適用されるクルーズ旅行は通常の旅行よりも取消料の発生が早くなるケースや取消料率が高くなるケースがございます。お客様や同行者の方の病状や怪我等によりキャンセル料をお取りする場合は取消料をカバーする保険がございますので、クルーズ旅行にお申し込みと一緒にこの保険をお申し込みいただくことをお勧めいたします。詳しくは係員までお尋ねください。

お申し込み・お問い合わせは

旅行企画・実施 名鉄観光サービス株式会社

●名鉄観光クルーズホームページ <http://www.mwt.co.jp/cruise/>

観光庁長官登録旅行業第55号



19000843(03)



一般社団法人日本旅行業協会(JATA)正会員



旅行業公正取引協議会会員



Visit World!



旅行業取扱管理者とは、お客様の旅行を取り扱う営業所での取引に関する責任者です。この旅行契約に、担当者からの説明にご不明の点があれば、ご遠慮なく上記の旅行業取扱管理者にお尋ねください。

〒141-0031 東京都品川区西五反田8-3-6 TK五反田ビル3階